

# Inspiron 22 3000

## Servisni priručnik

**Model računala: Inspiron 22-3264**  
**Regulativni model: W17B**  
**Regulativna vrsta: W17B003**



# Napomene, oprezi i upozorenja

---



**NAPOMENA:** NAPOMENA ukazuje na važne informacije koje vam pomažu da koristite svoje računalo na bolji način.



**OPREZ: MJERA OPREZA** označava moguće oštećenje hardvera ili gubitak podataka i otkriva kako izbjeći te probleme.



**UPOZORENJE: UPOZORENJE** označava moguće oštećenje imovine, osobne ozljede ili smrt.

---

© 2016 Dell Inc. Sva prava pridržana. Ovaj proizvod zaštićen je američkim i međunarodnim zakonom o autorskom pravu i intelektualnom vlasništvu. Dell i logotip Dell u zaštitni znakovi tvrtke Dell Inc. u Sjedinjenim Američkim Državama i/ili drugim sudskim nadležnostima. Svi ostali znakovi i nazivi koji su navedeni ovdje mogu predstavljati zaštićene znakove odgovarajućih tvrtki.

2016 - 08

Rev. A00

# Sadržaj

<b>Prije radova na unutrašnjosti računala.....</b>	<b>9</b>
Prije nego počnete .....	9
Sigurnosne upute.....	10
Preporučeni alati.....	11
Popis vijaka.....	11
<b>Nakon rada na unutrašnjosti računala.....</b>	<b>12</b>
<b>Tehnički pregled.....</b>	<b>13</b>
Pogled u unutrašnjost računala.....	13
Komponente matične ploče.....	14
<b>Uklanjanje postolja.....</b>	<b>17</b>
Nagibno postolje.....	17
Postolje.....	19
Postupci za uklanjanje podizača postolja s postolja.....	20
<b>Ponovno postavljanje postolja.....</b>	<b>23</b>
Nagibno postolje.....	23
Postolje.....	23
Postupci za zamjenu podizača postolja na postolju.....	23
<b>Uklanjanje stražnjeg poklopca.....</b>	<b>24</b>
Predradnje.....	24
Postupak.....	24



<b>Ponovno postavljanje stražnjeg poklopca.....</b>	<b>26</b>
Postupak.....	26
Koraci nakon postupka.....	26
<b>Ponovno postavljanje optičkog pogona.....</b>	<b>27</b>
Predradnje.....	27
Postupak.....	27
<b>Uklanjanje optičkog pogona.....</b>	<b>30</b>
Postupak.....	30
Koraci nakon postupka.....	30
<b>Uklanjanje tvrdog pogona.....</b>	<b>31</b>
Predradnje.....	31
Postupak.....	31
<b>Ponovno postavljanje tvrdog pogona.....</b>	<b>34</b>
Postupak.....	34
Koraci nakon postupka.....	34
<b>Uklanjanje štitnika matične ploče.....</b>	<b>35</b>
Predradnje.....	35
Postupak.....	35
<b>Ponovno postavljanje štitnika matične ploče.....</b>	<b>37</b>
Postupak.....	37
Koraci nakon postupka.....	37
<b>Uklanjanje memorijskog modula.....</b>	<b>38</b>
Predradnje.....	38
Postupak.....	38

<b>Ponovno postavljanje memorijskog modula.....</b>	<b>40</b>
Postupak.....	40
Koraci nakon postupka.....	42
<b>Uklanjanje kartice za bežičnu vezu.....</b>	<b>43</b>
Predradnje.....	43
Postupak.....	43
<b>Ponovno postavljanje kartice za bežičnu vezu.....</b>	<b>45</b>
Postupak.....	45
Koraci nakon postupka.....	47
<b>Uklanjanje upravljačke ploče.....</b>	<b>48</b>
Predradnje.....	48
Postupak.....	48
<b>Ponovno postavljanje upravljačke ploče.....</b>	<b>50</b>
Postupak.....	50
Koraci nakon postupka.....	50
<b>Uklanjanje mikrofona.....</b>	<b>51</b>
Predradnje.....	51
Postupak.....	51
<b>Ponovno postavljanje mikrofona.....</b>	<b>53</b>
Postupak.....	53
Koraci nakon postupka.....	53
<b>Uklanjanje kamere.....</b>	<b>54</b>
Predradnje.....	54
Postupak.....	54



<b>Ponovno postavljanje kamere.....</b>	<b>58</b>
Postupak.....	58
Koraci nakon postupka.....	58
<b>Uklanjanje baterije na matičnoj ploči.....</b>	<b>59</b>
Predradnje.....	59
Postupak.....	59
<b>Ponovno postavljanje baterije na matičnoj ploči.....</b>	<b>61</b>
Postupak.....	61
Koraci nakon postupka.....	61
<b>Uklanjanje ventilatora.....</b>	<b>62</b>
Predradnje.....	62
Postupak.....	62
<b>Ponovno postavljanje ventilatora.....</b>	<b>64</b>
Postupak.....	64
Koraci nakon postupka.....	64
<b>Uklanjanje sklopa hladila.....</b>	<b>65</b>
Predradnje.....	65
Postupak.....	65
<b>Ponovno postavljanje sklopa hladila.....</b>	<b>67</b>
Postupak.....	67
Koraci nakon postupka.....	67
<b>Uklanjanje zvučnika.....</b>	<b>68</b>
Predradnje.....	68
Postupak.....	68

<b>Ponovno postavljanje zvučnika.....</b>	<b>70</b>
Postupak.....	70
Koraci nakon postupka.....	70
<b>Uklanjanje matične ploče.....</b>	<b>71</b>
Predradnje.....	71
Postupak.....	71
<b>Ponovno postavljanje matične ploče.....</b>	<b>74</b>
Postupak.....	74
Koraci nakon postupka.....	74
<b>Uklanjanje sklopa zaslona.....</b>	<b>76</b>
Predradnje.....	76
Postupak.....	76
<b>Ponovno postavljanje sklopa zaslona.....</b>	<b>81</b>
Postupak.....	81
Koraci nakon postupka.....	81
<b>Uklanjanje kabela zaslona.....</b>	<b>83</b>
Predradnje.....	83
Postupak.....	83
<b>Ponovno postavljanje kabela zaslona.....</b>	<b>85</b>
Postupak.....	85
Koraci nakon postupka.....	85
<b>Uklanjanje gumenih stopica.....</b>	<b>86</b>
Predradnje.....	86
Postupak.....	86



<b>Ponovno postavljanje gumenih stopica.....</b>	<b>88</b>
Postupak.....	88
Koraci nakon postupka.....	88
<b>Program za postavljanje BIOS-a.....</b>	<b>89</b>
Pregled BIOS-a.....	89
Ulaz u program za postavljanje BIOS-a.....	89
Brisanje zaboravljenih zaporki.....	90
Predradnje.....	90
Postupak.....	90
Koraci nakon postupka.....	91
Poništavanje postavki CMOS-a.....	91
Predradnje.....	92
Postupak.....	92
Koraci nakon postupka.....	93
<b>Ažuriranje BIOS-a Flash postupkom.....</b>	<b>94</b>
<b>Svjetla dijagnostike sustava.....</b>	<b>95</b>
<b>Dobivanje pomoći i kontaktiranje tvrtke Dell.....</b>	<b>97</b>
Izvori za samopomoć.....	97
Kontaktiranje tvrtke Dell.....	98

# Prije radova na unutrašnjosti računala

---



**NAPOMENA:** Slike u ovom dokumentu mogu se razlikovati od vašeg računala ovisno o konfiguraciji koju ste naručili.

## Prije nego počnete

- 1 Spremite i zatvorite sve otvorene datoteke i zatvorite sve otvorene programe.
- 2 Isključite vaše računalo.  
Upute za isključivanje se razlikuju ovisno o instaliranom operacijskom sustavu na računalu.

- Windows 10: Kliknite **Sliku** → **Napajanje** → **Isključi**.
- Windows 8.1: na zaslonu **Start**, kliknite ili dotaknite ikonu napajanja **Isključi**.
- Windows 7 — Kliknite **Start** → **isključi**.



**NAPOMENA:** Ako koristite drugačiji operativni sustav, pogledajte dokumentaciju operativnog sustava za upute o isključivanju.

- 3 Odspojite računalo i sve priključene uređaje iz svih električnih izvora napajanja.
- 4 Odspojite sve kabele poput telefonskih kabela, mrežnih kabela itd., iz vašeg računala.
- 5 Odspojite sve priključene i periferne uređaje, poput tipkovnice, miša, monitora itd., iz vašeg računala.
- 6 Uklonite sve medijske kartice i optički pogon iz računala, ako postoji.
- 7 Nakon što se računalo odspoji, pritisnite i držite gumba za uključivanje/isključivanje za 5 sekunda radi uzemljenja matične ploče.











**OPREZ:** Postavite računalo na ravnu, meku i čistu površinu kako biste izbjegli grebanje zaslona.

- 8 Postavite računalo licem prema dolje.



# Sigurnosne upute

Kako biste zaštitili vaše računalo od mogućih oštećenja i zbog vaše osobne zaštite, pridržavajte se slijedećih sigurnosnih uputa.

-  **UPOZORENJE:** Prije rada na unutrašnjosti računala pročitajte sigurnosne upute koje ste dobili s računalom. Dodatne sigurnosne informacije potražite na početnoj stranici za sukladnost sa zakonskim odredbama na [www.dell.com/regulatory\\_compliance](http://www.dell.com/regulatory_compliance).
-  **UPOZORENJE:** Odspojite sve izvore napajanja prije otvaranja pokrova računala ili ploča. Nakon što ste dovršili radove unutar računala, ponovno postavite sve pokrove, ploče i vijke prije priključivanja na izvor napajanja.
-  **OPREZ:** Za izbjegavanje oštećenja računala, osigurajte da je radna površina ravna i čista.
-  **OPREZ:** Za izbjegavanje oštećenja komponenti i kartica, rukujte s njima tako da ih držite za rubove izbjegavajući dodirivati pinove i kontakte.
-  **OPREZ:** Trebate izvoditi samo rješavanje problema i popravke prema ovlaštenju ili po uputama tehničkog tima za pomoć Dell. Vaše jamstvo ne pokriva oštećenja uzrokovana servisiranjem koje tvrtka Dell nije ovlastila. Pogledajte sigurnosne upute koje su isporučene s proizvodom ili na [www.dell.com/regulatory\\_compliance](http://www.dell.com/regulatory_compliance).
-  **OPREZ:** Prije nego što dotaknete bilo koji dio u unutrašnjosti svog računala, uzemljite se dodirivanjem neobojene metalne površine, poput metalnog dijela na poleđini računala. Dok radite, povremeno dotaknite neobojanu metalnu površinu kako bi ispraznili statički elektricitet koji bi mogao oštetiti unutarnje komponente.
-  **OPREZ:** Kada isključujete kabel, povlačite ga za utikač ili za jezičak za povlačenje, a ne za sam kabel. Neki kabeli imaju priključke s jezičcima za zaključavanje ili prstnim vijcima koje morate isključiti prije isključivanja kabela. Kada isključujete kabele, držite ih ravnomjerno kako biste izbjegli savijanje bilo kojih pinova. Kada priključujete kabele, provjerite jesu li priključci i ulazi točno orijentirani i poravnati.
-  **OPREZ:** Pritisnite i izbacite sve instalirane kartice iz čitača medijskih kartica.

## Preporučeni alati

Za izvršavanje postupaka iz ovog dokumenta možda će vam trebati slijedeći alati:

- križni odvijač
- plastično šilo

## Popis vijaka

Komponenta	osigurano	Vrsta vijka	Količina
Nagibno postolje	Stražnji poklopac	M4X8	2
Postolje	Stražnji poklopac	M4X8	4
Nosač optičkog pogona	Sklop okvira zaslona	M3x5	1
Nosač optičkog pogona	Optički pogon	M2x2,5	2
Sklop tvrdog pogona	Sklop okvira zaslona	M3x5	1
Nosač tvrdog pogona	Tvrđi pogon	M3x5	3
štitnik za matičnu ploču	Sklop okvira zaslona	M3x5	4
Nosač kartice za bežičnu vezu	Matična ploča	M2x2,5	1
Ventilator	Sklop okvira zaslona	M3x5	2
Sklop hladila procesora	Sklop okvira zaslona	M3x5	1
Traka zvučnika	Sklop okvira zaslona	M2x2,5	1
Matična ploča	Sklop okvira zaslona	M3x5	4
VESA nosač	Sklop okvira zaslona	M4X8	4
Sklop okvira zaslona	Sklop zaslona	M3x5	19
Gumena stopica	Okvir zaslona	M3x5	4



# Nakon rada na unutrašnjosti računala

---



**OPREZ: Ostavljanje dijelova ili vijaka unutar računala može ozbiljno oštetiti računalo.**

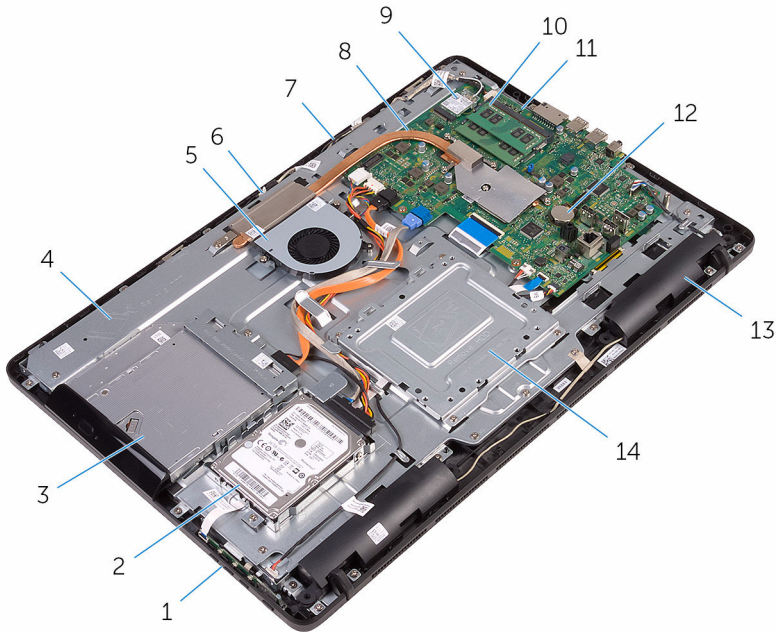
- 1** Ponovno postavite sve vijke i provjerite da nema zaostalih vijaka unutar računala
- 2** Priključite sve vanjske uređaje, periferne ili kabele uklonjene prije rada na računalu.
- 3** Ponovno postavite sve medijske kartice, pogone i sve druge dijelove koje ste uklonili prije rada na računalu.
- 4** Priključite svoje računalo i sve priključene uređaje na njihove izvore električnog napajanja.
- 5** Uključite računalo.

# Tehnički pregled



**UPOZORENJE:** Prije rada na unutrašnjosti računala pročitajte sigurnosne upute koje ste dobili s računalom i slijedite korake u [Prije rada na unutrašnjosti računala](#). Nakon rada na računalu, slijedite upute u [Nakon rada unutar računala](#). Dodatne sigurnosne informacije potražite na početnoj stranici za sukladnost sa zakonskim odredbama na [www.dell.com/regulatory\\_compliance](http://www.dell.com/regulatory_compliance).

## Pogled u unutrašnjost računala



1 upravljačka ploča

3 sklop optičkog pogona

5 ventilator

2 sklop tvrdog pogona

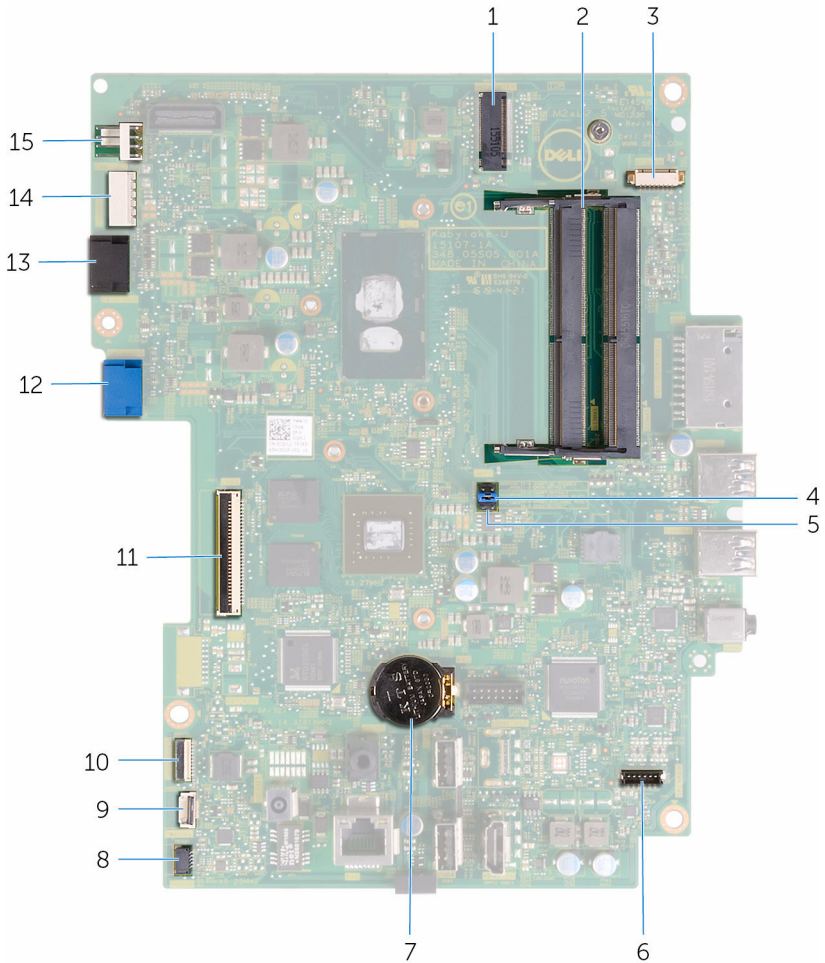
4 sklop okvira zaslona

6 modul kamere



7	ploča s mikrofonom	8	sklop hladila procesora
9	kartica za bežičnu vezu	10	memorijski modul
11	matična ploča	12	baterija na matičnoj ploči
13	zvučnici (2)	14	VESA nosač

## Komponente matične ploče



1 utor za karticu za bežičnu vezu (NGFF\_WI-FI)

3 priključak kabela za kameru (WEBCAM)

5 premsnik za brisanje zaporke (PSWD)

7 baterija na matičnoj ploči

2 utori za memorijske module (2)

4 premsnik za brisanje CMOS-a (RTCST)

6 priključak kabela zvučnika (SPEAKER)

8 kabelski priključak dodirnog zaslona (TOUCH)



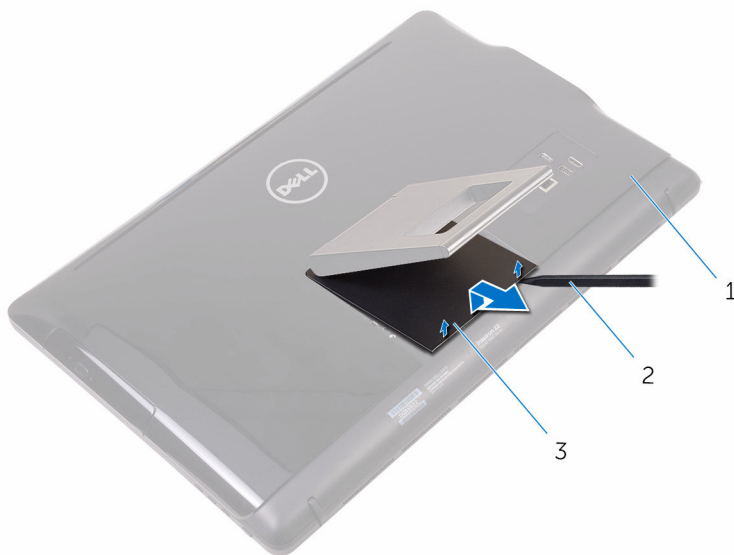
- |    |  |    |   |
|----|--|----|---|
| 9  | priključak kabela upravljačke ploče                      | 10 | priključak kabela za napajanje ploče zaslona (PWRCN1)         |
| 11 | priključak kabela zaslona                                | 12 | priključak podatkovnog kabela tvrdog pogona (SATA HDD)        |
| 13 | priključak podatkovnog kabela optičkog pogona (SATA ODD) | 14 | priključak kabela napajanja tvrdog i optičkog pogona (SATAP1) |
| 15 | priključak kabela ventilatora (FAN_CPU)                  |    |   |

# Uklanjanje postolja

**!** UPOZORENJE: Prije rada na unutrašnjosti računala pročitajte sigurnosne upute koje ste dobili s računalom i slijedite korake u [Prije rada na unutrašnjosti računala](#). Nakon rada na računalu, slijedite upute u [Nakon rada unutar računala](#). Dodatne sigurnosne informacije potražite na početnoj stranici za sukladnost sa zakonskim odredbama na [www.dell.com/regulatory\\_compliance](http://www.dell.com/regulatory_compliance).

## Nagibno postolje

- 1 Pomoću plastičnog šila, izdignite poklopac postolja sa stražnjeg poklopca.
- 2 Izvucite i uklonite poklopac postolja sa stražnjeg poklopca.



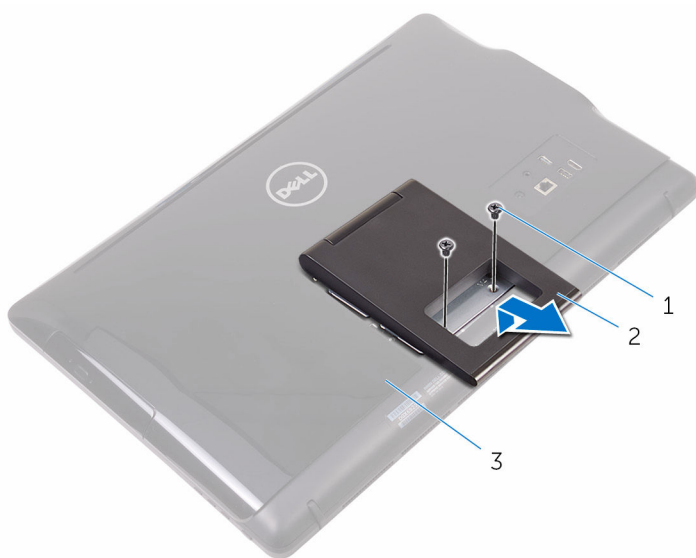
- 1 stražnji poklopac  
3 poklopac postolja

- 2 plastično šilo

- 3 Zatvorite postolje i uklonite vijke koji pričvršćuju postolje na stražnji poklopac.



- 4 Izvucite i uklonite postolje sa stražnjeg poklopca.



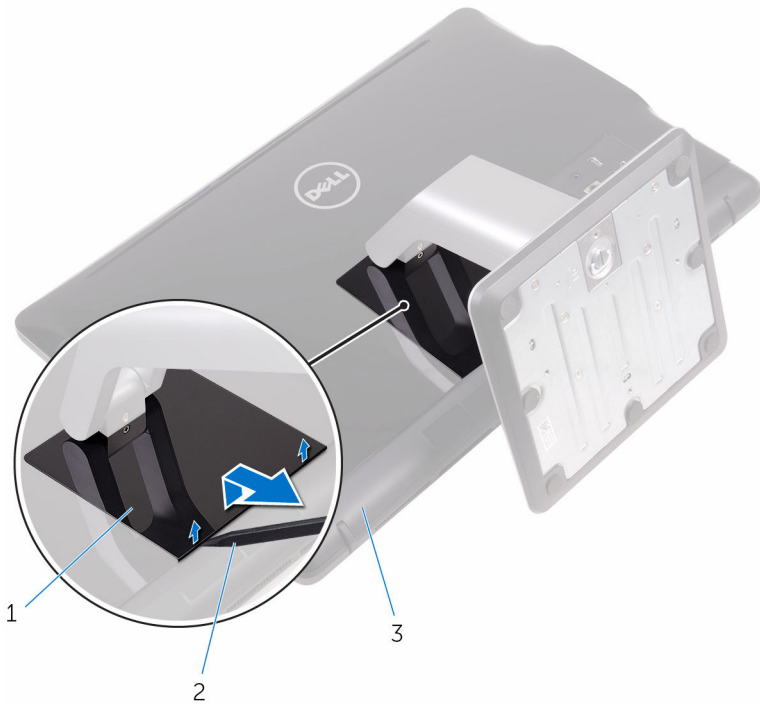
1 vijci (2)

2 nagibno postolje

3 stražnji poklopac

# Postolje

- 1 Pomoću plastičnog šila, izdignite poklopac postolja sa stražnjeg poklopca.



1 poklopac postolja

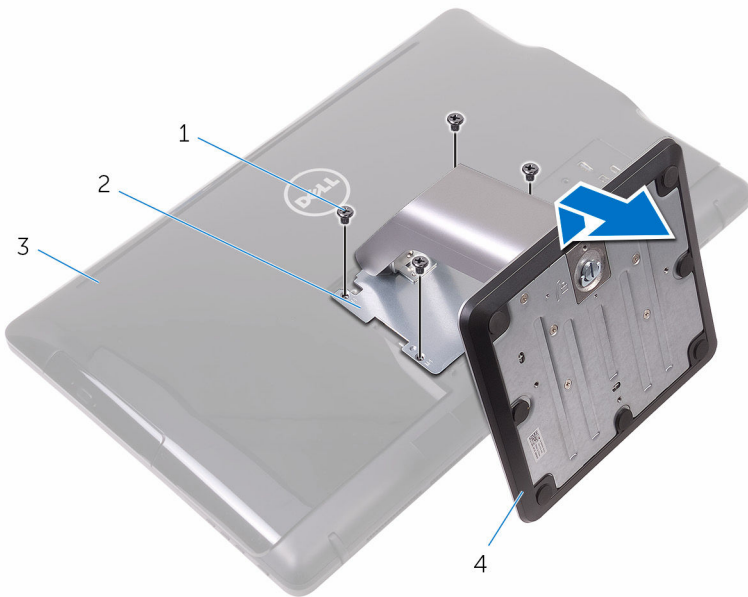
2 plastično šilo

3 stražnji poklopac

- 2 Uklonite vijke koji pričvršćuju nosač postolja na stražnji poklopac.



- 3** Podignite ručku i izvucite iz stražnjeg poklopca.

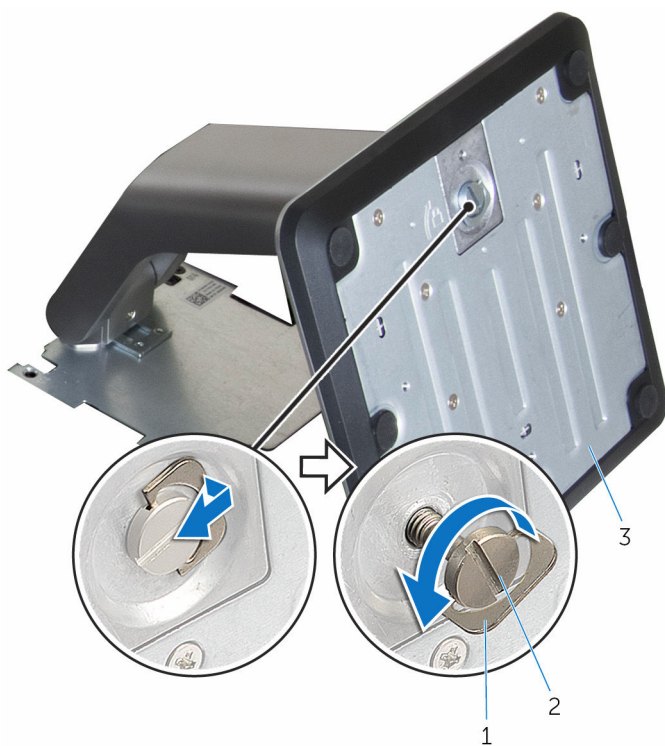


- |   |                   |   |                |
|---|-------------------|---|----------------|
| 1 | vijci (4)         | 2 | nosač postolja |
| 3 | stražnji poklopac | 4 | postolja       |

## Postupci za uklanjanje podizača postolja s postolja

- 1** Podignite ručku vijaka na postolju.

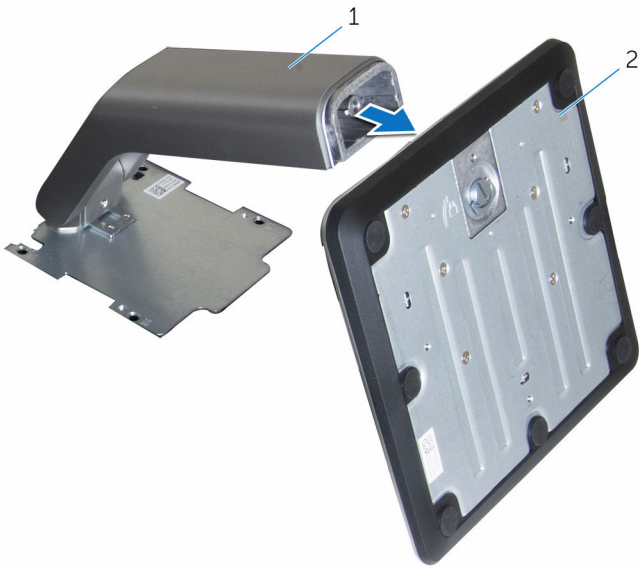
- 2 Pomoću vijka otpustite pričvrсни vijak koji pričvršćuje postolje na podizač postolja.



- 1 ručka vijka  
3 postolje

- 2 pričvrсни vijak

**3** Pomaknite postolje od podizачa postolja.



1 podizač postolja

2 postolja

# Ponovno postavljanje postolja

---



**UPOZORENJE:** Prije rada na unutrašnjosti računala pročitajte sigurnosne upute koje ste dobili s računalom i slijedite korake u [Prije rada na unutrašnjosti računala](#). Nakon rada na računalu, slijedite upute u [Nakon rada unutar računala](#). Dodatne sigurnosne informacije potražite na početnoj stranici za sukladnost sa zakonskim odredbama na [www.dell.com/regulatory\\_compliance](http://www.dell.com/regulatory_compliance).

## Nagibno postolje

- 1 Umetnite jezičke na nosaču postolja u utore na stražnjem poklopcu.
- 2 Poravnajte otvore za vijak na postolju s otvorima za vijak na stražnjem poklopcu.
- 3 Ponovno postavite vijke koji pričvršćuju postolje na stražnji poklopac.
- 4 Ponovno postavite poklopac postolja.

## Postolje

- 1 Umetnite jezičke na nosaču postolja u utore na stražnjem poklopcu.
- 2 Poravnajte otvore za vijak na postolju s otvorima za vijak na stražnjem poklopcu.
- 3 Ponovno postavite vijke koji pričvršćuju nosač postolja na stražnji poklopac.
- 4 Ponovno postavite poklopac postolja.


## Postupci za zamjenu podizača postoja na postolju

- 1 Umetnite postolje u utor na podizaču postolja.
- 2 Pritegnite pričvrtni vijak i preklopite ručku vijka na postolje.



# Uklanjanje stražnjeg poklopca

---

 **UPOZORENJE:** Prije rada na unutrašnjosti računala pročitajte sigurnosne upute koje ste dobili s računalom i slijedite korake u [Prije rada na unutrašnjosti računala](#). Nakon rada na računalu, slijedite upute u [Nakon rada unutar računala](#). Dodatne sigurnosne informacije potražite na početnoj stranici za sukladnost sa zakonskim odredbama na [www.dell.com/regulatory\\_compliance](http://www.dell.com/regulatory_compliance).

## Predradnje

Uklonite [postolje](#).

## Postupak

 **OPREZ:** Ne uklanjajte poklopac računala osima ako ne trebate ugraditi ili zamijeniti komponente na vašem računalu.

- 1 Pomoću palca, pritisnite utor na stražnjem poklopcu.
- 2 Prstima izdignite i oslobodite jezičke iz stražnjeg poklopca.

**3** Podignite stražnji poklopac s postolja sklopa zaslona.



1 stražnji poklopac



# Ponovno postavljanje stražnjeg poklopca

---



**UPOZORENJE:** Prije rada na unutrašnjosti računala pročitajte sigurnosne upute koje ste dobili s računalom i slijedite korake u [Prije rada na unutrašnjosti računala](#). Nakon rada na računalu, slijedite upute u [Nakon rada unutar računala](#). Dodatne sigurnosne informacije potražite na početnoj stranici za sukladnost sa zakonskim odredbama na [www.dell.com/regulatory\\_compliance](http://www.dell.com/regulatory_compliance).

## Postupak

Poravnajte jezičke na stražnjem poklopcu s utorima na okviru zaslona i umetnite stražnji poklopac na mjesto.



**NAPOMENA:** Provjerite da nikakvi kabeli nisu zahvaćeni između stražnjeg poklopca i okvira zaslona.

## Koraci nakon postupka

Ponovno postavite [postolje](#).

# Ponovno postavljanje optičkog pogona

---



**UPOZORENJE:** Prije rada na unutrašnjosti računala pročitajte sigurnosne upute koje ste dobili s računalom i slijedite korake u [Prije rada na unutrašnjosti računala](#). Nakon rada na računalu, slijedite upute u [Nakon rada unutar računala](#). Dodatne sigurnosne informacije potražite na početnoj stranici za sukladnost sa zakonskim odredbama na [www.dell.com/regulatory\\_compliance](http://www.dell.com/regulatory_compliance).

## Predradnje

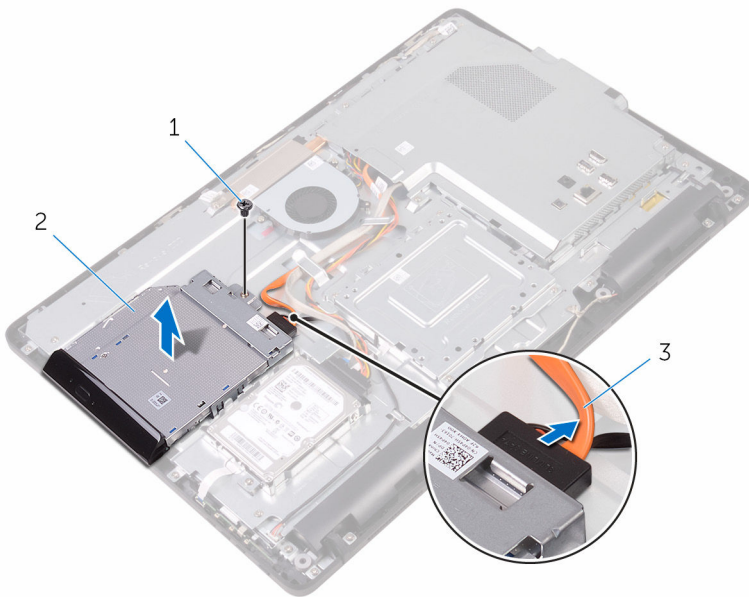
- 1 Uklonite [postolje](#).
- 2 Uklonite [stražnji poklopac](#).

## Postupak

- 1 Uklonite kabel optičkog pogona s optičkog pogona.
- 2 Uklonite vijak koji pričvršćuje nosač optičkog pogona na sklop okvira zaslona.



- 3** Postavite nosač optičkog pogona sa sklopa okvira zaslona.




1 vijak

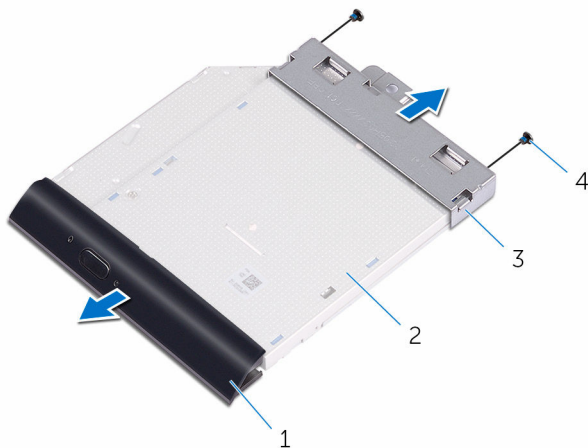
2 optički pogon

3 kabel optičkog pogona

- 4** Pažljivo povucite okvir optičkog pogona i uklonite ga iz optičkog pogona.  
**5** Uklonitee vijke kojima je nosač optičkog pogona pričvršćen za optički pogon.

**6** Uklonite nosač optičkog pogona s optičkog pogona.

 **NAPOMENA:** Zapamtite orijentaciju nosača optičkog pogona kako biste ga točno vratili.



1 okvir optičkog pogona

2 optički pogon

3 nosač optičkog pogona


4 vijci (2)

# Uklanjanje optičkog pogona



**UPOZORENJE:** Prije rada na unutrašnjosti računala pročitajte sigurnosne upute koje ste dobili s računalom i slijedite korake u [Prije rada na unutrašnjosti računala](#). Nakon rada na računalu, slijedite upute u [Nakon rada unutar računala](#). Dodatne sigurnosne informacije potražite na početnoj stranici za sukladnost sa zakonskim odredbama na [www.dell.com/regulatory\\_compliance](http://www.dell.com/regulatory_compliance).

## Postupak


- 1 Poravnajte otvore za vijke na nosaču optičkog pogona s otvorima za vijke na optičkom pogonu.
  -  **NAPOMENA:** Morate pravilno poravnati nosač optičkog pogona kako biste osigurali da se optički pogon može pravilno osigurati na računalu. Za točnu orijentaciju pogledajte korak 6 u „[Uklanjanje optičkog pogona](#)”.
- 2 Ponovno postavite vijke kojima je nosač optičkog pogona pričvršćen za optički pogon.
- 3 Pažljivo izdignite okvir optičkog pogona iz optičkog pogona.
- 4 Postavite nosač optičkog pogona na postolje sklopa zaslona.
- 5 Ponovno postavite vijak koji pričvršćuje nosač optičkog pogona na postolje sklopa zaslona.
- 6 Priključite kabel optičkog pogona na optički pogon.

## Koraci nakon postupka

- 1 Ponovno postavite [stražnji poklopac](#).
- 2 Ponovno postavite [postolje](#).

# Uklanjanje tvrdog pogona

---

 **UPOZORENJE:** Prije rada na unutrašnjosti računala pročitajte sigurnosne upute koje ste dobili s računalom i slijedite korake u [Prije rada na unutrašnjosti računala](#). Nakon rada na računalu, slijedite upute u [Nakon rada unutar računala](#). Dodatne sigurnosne informacije potražite na početnoj stranici za sukladnost sa zakonskim odredbama na [www.dell.com/regulatory\\_compliance](http://www.dell.com/regulatory_compliance).

 **OPREZ:** Tvrdi pogoni su lomljivi. Budite pažljivi pri rukovanju s tvrdim pogonom.

 **OPREZ:** Kako biste izbjegli gubitak podataka, nemojte ukloniti tvrdi pogon dok se računalno nalazi u stanju pripravnosti ili je uključeno.

## Predradnje

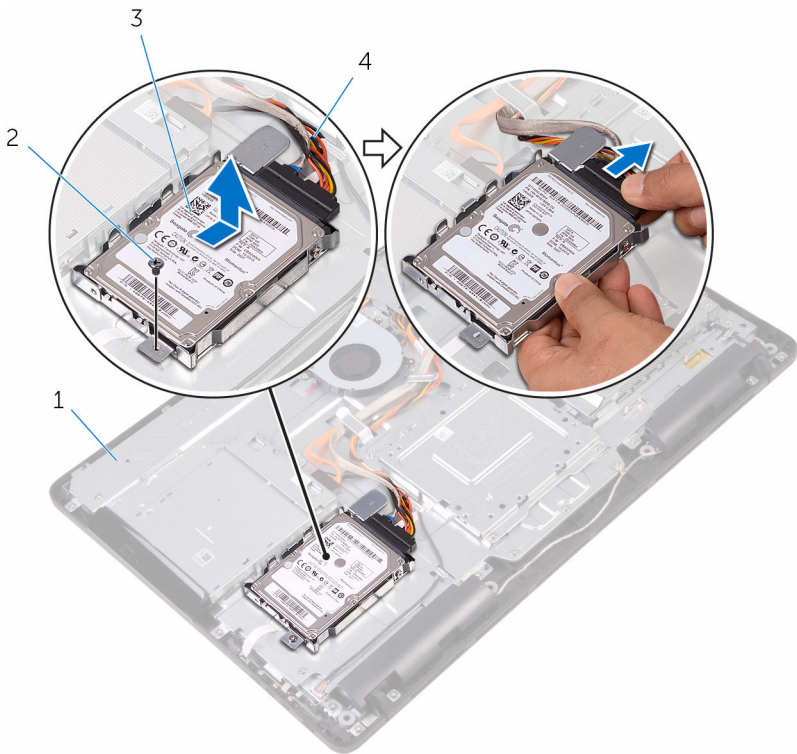
- 1 Uklonite [postolje](#).
- 2 Uklonite [stražnji poklopac](#).

## Postupak

- 1 Odspojite kabel tvrdog pogona iz tvrdog pogona.
- 2 Uklonite vijak koji pričvršćuje sklop tvrdog pogona na sklop okvira zaslona.
- 3 Pomaknite sklo tvrdog pogona sve dok sigurnosni jezičci nisu oslobođeni iz utora na sklopu okvira zaslona.



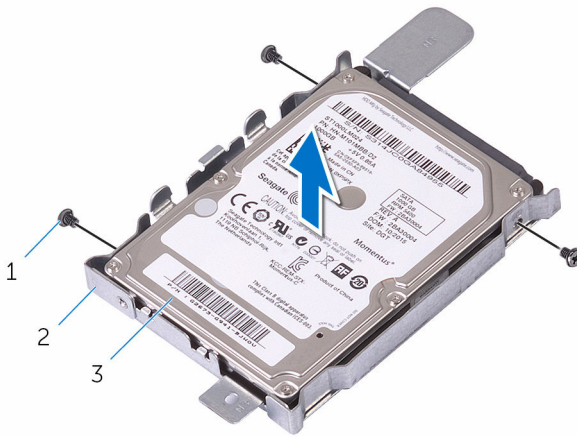
- 4** Podignite sklop tvrdog pogona iz sklopa okvira zaslona.



- |   |                      |   |                     |
|---|----------------------|---|---------------------|
| 1 | sklop okvira zaslona | 2 | vijak               |
| 3 | sklop tvrdog pogona  | 4 | kabel tvrdog pogona |

- 5** Uklonite vijke kojima je nosač tvrdog pogona pričvršćen za tvrdi pogon.

**6** Uklonite tvrdi disk iz nosača tvrdog diska.




1 vijci (3)

2 nosač tvrdog pogona

3 tvrdi pogon

# Ponovno postavljanje tvrdog pogona

---

 **UPOZORENJE:** Prije rada na unutrašnjosti računala pročitajte sigurnosne upute koje ste dobili s računalom i slijedite korake u [Prije rada na unutrašnjosti računala](#). Nakon rada na računalu, slijedite upute u [Nakon rada unutar računala](#). Dodatne sigurnosne informacije potražite na početnoj stranici za sukladnost sa zakonskim odredbama na [www.dell.com/regulatory\\_compliance](http://www.dell.com/regulatory_compliance).

 **OPREZ:** Tvrdi pogoni su lomljivi. Budite pažljivi pri rukovanju s tvrdim pogonom.

## Postupak

- 1 Poravnajte otvore za vijke na tvrdom pogonu s otvorima za vijke na nosaču tvrdog pogona.
- 2 Ponovno postavite vijke kojima je nosač tvrdog pogona pričvršćen za tvrdi pogon.
- 3 Poravnajte jezičke na sklopu tvrdog pogona s utorima na sklopu okvira zaslona.
- 4 Umetnite sigurnosne jezičke na sklopu tvrdog pogona u uture na sklopu okvira zaslona.
- 5 Ponovno postavite vijak koji pričvršćuje sklop tvrdog pogona na okvir zaslona.
- 6 Priključite kabel tvrdog pogona na tvrdi pogon.

## Koraci nakon postupka

- 1 Ponovno postavite [stražnji poklopac](#).
- 2 Ponovno postavite [postolje](#).

# Uklanjanje štitnika matične ploče

---



**UPOZORENJE:** Prije rada na unutrašnjosti računala pročitajte sigurnosne upute koje ste dobili s računalom i slijedite korake u [Prije rada na unutrašnjosti računala](#). Nakon rada na računalu, slijedite upute u [Nakon rada unutar računala](#). Dodatne sigurnosne informacije potražite na početnoj stranici za sukladnost sa zakonskim odredbama na [www.dell.com/regulatory\\_compliance](http://www.dell.com/regulatory_compliance).

## Predradnje

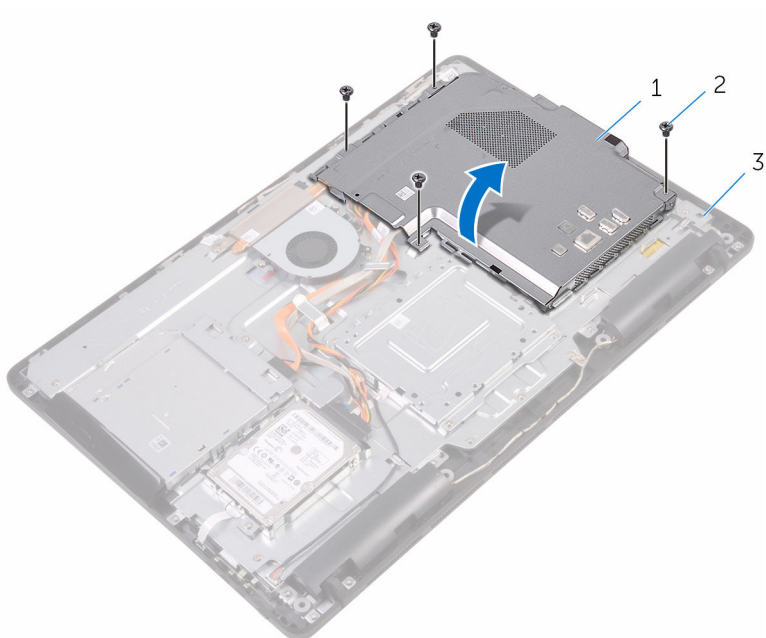
- 1 Uklonite [postolje](#).
- 2 Uklonite [stražnji poklopac](#).

## Postupak

- 1 Uklonite vijke koji pričvršćuju štitnik matične ploče na sklop okvira zaslona.



**2** Podignite štitnik matične ploče sa sklopa okvira zaslona.



1 štitnik za matičnu ploču

2 vijci (4)

3 sklop okvira zaslona

# Ponovno postavljanje štitnika matične ploče

---



**UPOZORENJE:** Prije rada na unutrašnjosti računala pročitajte sigurnosne upute koje ste dobili s računalom i slijedite korake u [Prije rada na unutrašnjosti računala](#). Nakon rada na računalu, slijedite upute u [Nakon rada unutar računala](#). Dodatne sigurnosne informacije potražite na početnoj stranici za sukladnost sa zakonskim odredbama na [www.dell.com/regulatory\\_compliance](http://www.dell.com/regulatory_compliance).

## Postupak

- 1 Poravnajte utore na štitniku matične ploče s otvorima na matičnoj ploči i postavite štitnik matične ploče na sklop okvira zaslona.
- 2 Poravnajte otvore za vijke na štitniku matične ploče s otvorima za vijke na sklopu okvira zaslona.
- 3 Ponovno postavite vijke koji pričvršćuju štitnik matične ploče na sklop okvira zaslona.

## Koraci nakon postupka

- 1 Ponovno postavite [stražnji poklopac](#).
- 2 Ponovno postavite [postolje](#).



# Uklanjanje memorijskog modula

---



**UPOZORENJE:** Prije rada na unutrašnjosti računala pročitajte sigurnosne upute koje ste dobili s računalom i slijedite korake u [Prije rada na unutrašnjosti računala](#). Nakon rada na računalu, slijedite upute u [Nakon rada unutar računala](#). Dodatne sigurnosne informacije potražite na početnoj stranici za sukladnost sa zakonskim odredbama na [www.dell.com/regulatory\\_compliance](http://www.dell.com/regulatory_compliance).

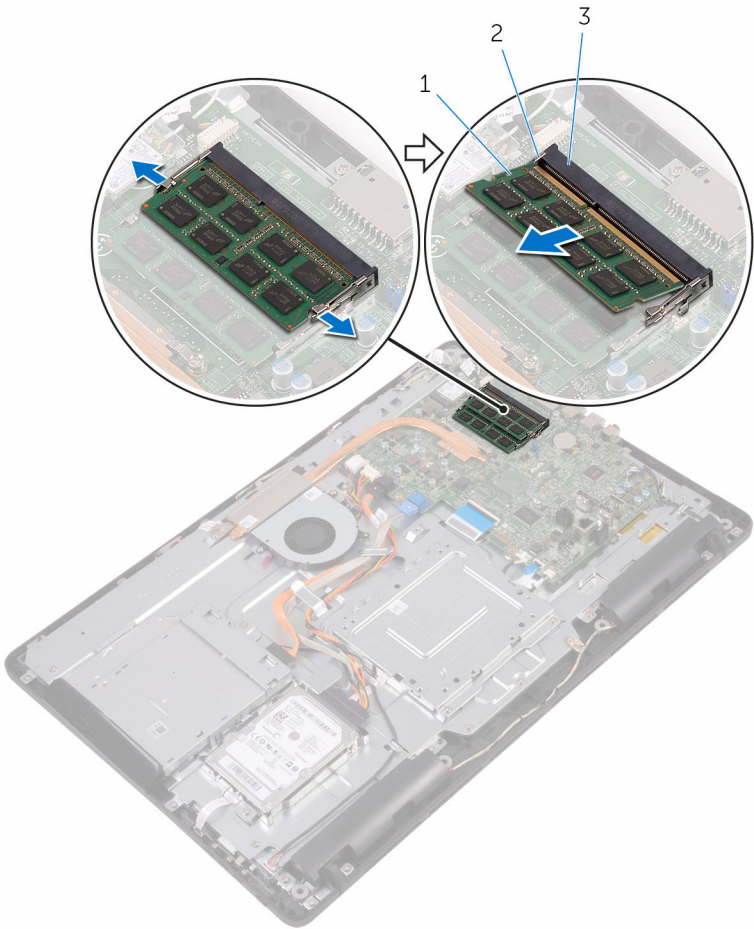
## Predradnje

- 1 Uklonite [postolje](#).
- 2 Uklonite [stražnji poklopac](#).
- 3 Uklonite [štitnik matične ploče](#).

## Postupak

- 1 Pomoću prstiju pažljivo raširite sigurnosne spajalice na svakom kraju utora memorijskog modula sve dok memorijski modul ne iskoči.

2 Pomaknite i uklonite memorijski modul iz utora za memorijski modul.



1 memorijski modul  
3 utor za memorijski modul

2 sigurnosne spjalice (2)

# Ponovno postavljanje memorijskog modula

---




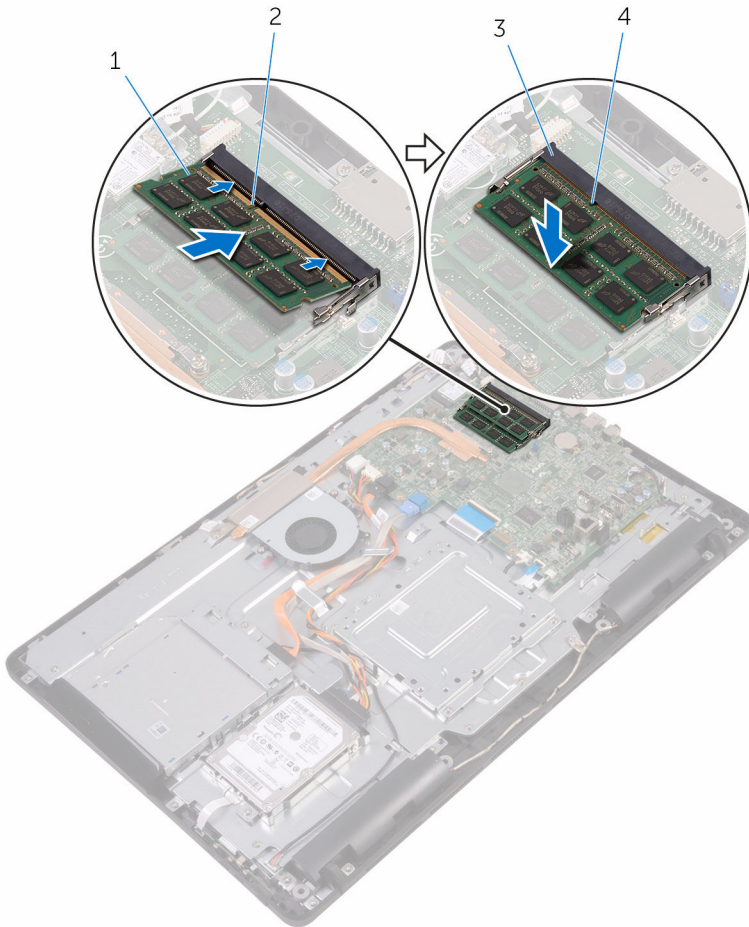
**UPOZORENJE:** Prije rada na unutrašnjosti računala pročitajte sigurnosne upute koje ste dobili s računalom i slijedite korake u [Prije rada na unutrašnjosti računala](#). Nakon rada na računalu, slijedite upute u [Nakon rada unutar računala](#). Dodatne sigurnosne informacije potražite na početnoj stranici za sukladnost sa zakonskim odredbama na [www.dell.com/regulatory\\_compliance](http://www.dell.com/regulatory_compliance).

## Postupak

- 1 Poravnajte usjek na memorijskom modulu s jezičcem na utoru za memorijski modul.

- 2 Čvrsto gurnite memorijski modul u priključak pod kutom i pritisnite memorijski modul prema dolje dok ne uskoči na mjesto.

 **NAPOMENA:** Ako ne čujete da je modul kliknuo, izvadite ga i ponovno umetnite.



- 1 memorijski modul  
3 utor za memorijski modul

- 2 zarez  
4 jezičak



## Koraci nakon postupka

- 1 Ponovno postavite [štitnik matične ploče](#).
- 2 Ponovno postavite [stražnji poklopac](#).
- 3 Ponovno postavite [postolje](#).

# Uklanjanje kartice za bežičnu vezu

---



**UPOZORENJE:** Prije rada na unutrašnjosti računala pročitajte sigurnosne upute koje ste dobili s računalom i slijedite korake u [Prije rada na unutrašnjosti računala](#). Nakon rada na računalu, slijedite upute u [Nakon rada unutar računala](#). Dodatne sigurnosne informacije potražite na početnoj stranici za sukladnost sa zakonskim odredbama na [www.dell.com/regulatory\\_compliance](http://www.dell.com/regulatory_compliance).

## Predradnje

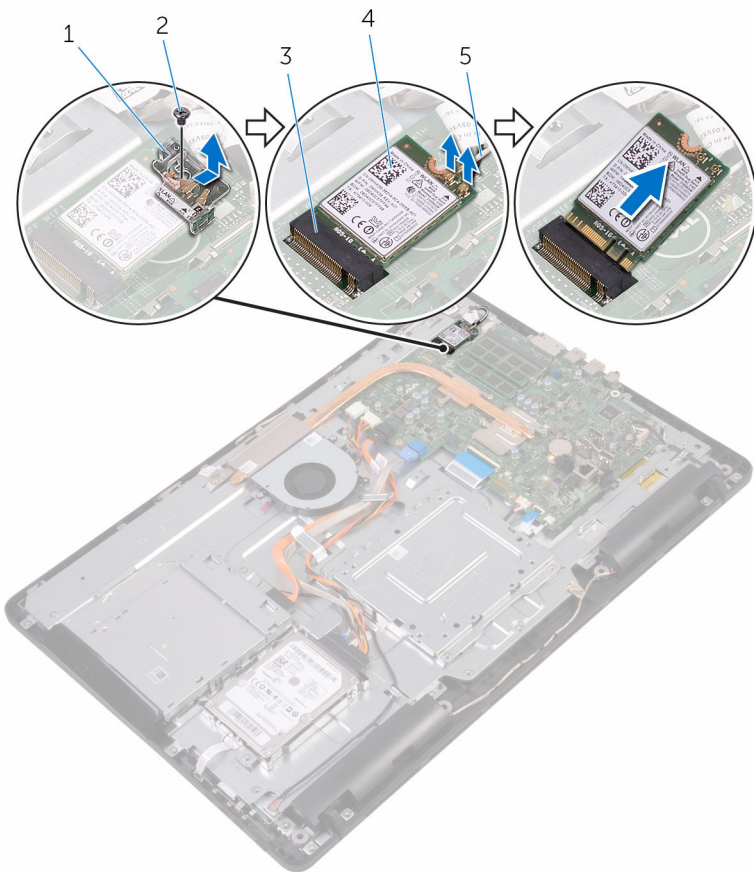
- 1 Uklonite [postolje](#).
- 2 Uklonite [stražnji poklopac](#).
- 3 Uklonite [štitnik matične ploče](#).

## Postupak

- 1 Uklonite vijak koji pričvršćuje nosač kartice za bežičnu vezu i bežičnu karticu na matičnu ploču.
- 2 Izvadite nosač kartice za bežičnu vezu s kartice.
- 3 Isključite antenske kabele iz karticu za bežičnu vezu.



- 4 Izvucite karticu za bežičnu vezu iz utora za karticu za bežičnu vezu.



- |   |                                 |   |                         |
|---|---------------------------------|---|-------------------------|
| 1 | nosač kartice za bežičnu vezu   | 2 | vijak                   |
| 3 | utor za karticu za bežičnu vezu | 4 | kartica za bežičnu vezu |
| 5 | antenski kabeli                 |   |                         |

# Ponovno postavljanje kartice za bežičnu vezu

---



**UPOZORENJE:** Prije rada na unutrašnjosti računala pročitajte sigurnosne upute koje ste dobili s računalom i slijedite korake u [Prije rada na unutrašnjosti računala](#). Nakon rada na računalu, slijedite upute u [Nakon rada unutar računala](#). Dodatne sigurnosne informacije potražite na početnoj stranici za sukladnost sa zakonskim odredbama na [www.dell.com/regulatory\\_compliance](http://www.dell.com/regulatory_compliance).

## Postupak

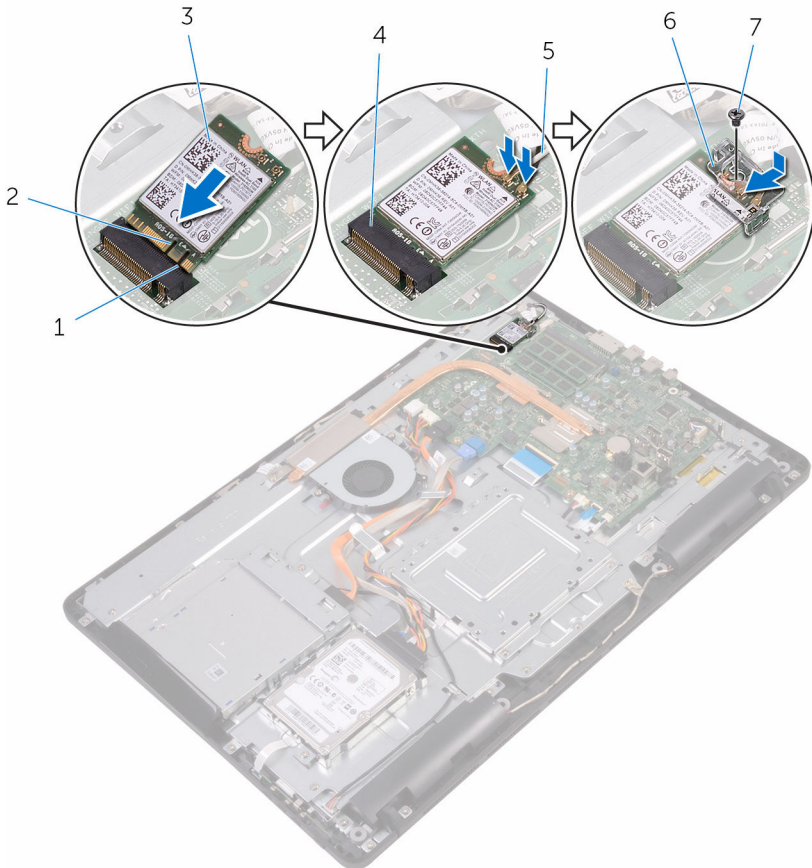
- 1 Poravnajte zarez na kartici za bežičnu vezu s jezičkom na utoru za karticu za bežičnu vezu.
- 2 Umetnite karticu za bežičnu vezu u utor za karticu za bežičnu vezu.
- 3 Priključite antenske kabele na karticu za bežičnu vezu.  
Sljedeća tablica pruža shemu boja antenskih kabela za karticu za bežičnu vezu koju podržava vaše računalo:

Priključci na kartici za bežičnu vezu	Boja antenskog kabela
Glavni (bijeli trokut)	Bijela
Pomoćni (crni trokut)	Crna

- 4 Pritisnite drugi kraj kartice za bežičnu vezu i poravnajte otvor za vijak na kartici za bežičnu vezu s otvorom za vijak na matičnoj ploči.



- 5** Ponovno postavite vijak koji pričvršćuje nosač kartice za bežičnu vezu i bežičnu karticu na matičnu ploču.



1 jezičak

3 kartica za bežičnu vezu

5 antenski kabeli

7 vijak

2 zarez

4 utor za karticu za bežičnu vezu

6 nosač kartice za bežičnu vezu

# Koraci nakon postupka

- 1 Ponovno postavite [štitnik matične ploče](#).
- 2 Ponovno postavite [stražnji poklopac](#).
- 3 Ponovno postavite [postolje](#).



# Uklanjanje upravljačke ploče

---




**UPOZORENJE:** Prije rada na unutrašnjosti računala pročitajte sigurnosne upute koje ste dobili s računalom i slijedite korake u [Prije rada na unutrašnjosti računala](#). Nakon rada na računalu, slijedite upute u [Nakon rada unutar računala](#). Dodatne sigurnosne informacije potražite na početnoj stranici za sukladnost sa zakonskim odredbama na [www.dell.com/regulatory\\_compliance](http://www.dell.com/regulatory_compliance).

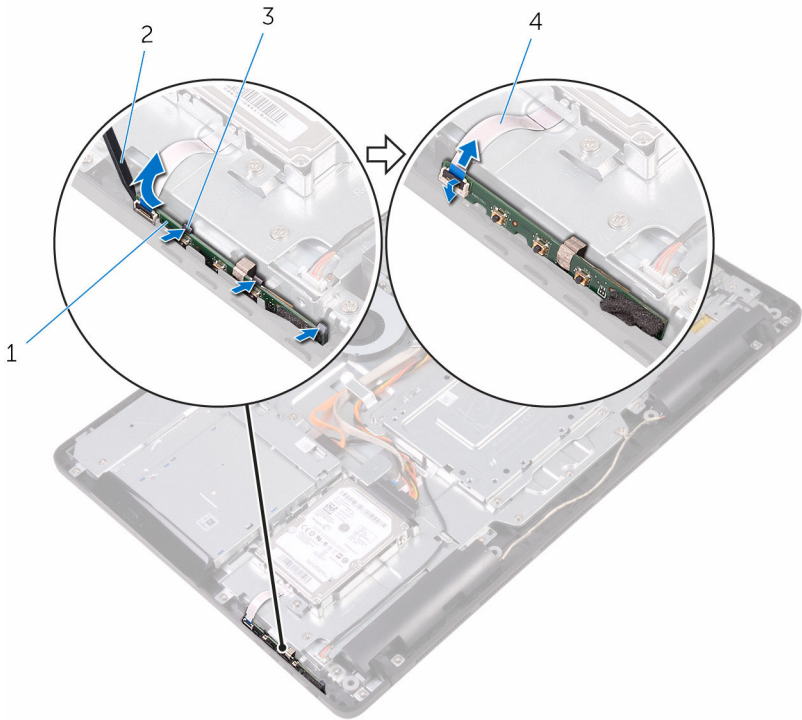
## Predradnje

- 1 Uklonite [postolje](#).
- 2 Uklonite [stražnji poklopac](#).

## Postupak

- 1 Pomoću plastičnog šila, gurnite sigurnosne spajalice na utoru ploče s upravljačkim gumbima.
  -  **NAPOMENA:** Zapamtite orijentaciju ploče s upravljačkim gumbima kako biste je točno vratili.
- 2 Pritisnite sigurnosne spajalice i podignite ploču s upravljačkim gumbima sa skopa zaslona.

**3** Otvorite zasun i odspojite kabel upravljačke ploče s upravljačke ploče.



- 1 upravljačka ploča
- 3 sigurnosne spajalice (3)

- 2 plastično šilo
- 4 kabel upravljačke ploče


# Ponovno postavljanje upravljačke ploče

---



**UPOZORENJE:** Prije rada na unutrašnjosti računala pročitajte sigurnosne upute koje ste dobili s računalom i slijedite korake u [Prije rada na unutrašnjosti računala](#). Nakon rada na računalu, slijedite upute u [Nakon rada unutar računala](#). Dodatne sigurnosne informacije potražite na početnoj stranici za sukladnost sa zakonskim odredbama na [www.dell.com/regulatory\\_compliance](http://www.dell.com/regulatory_compliance).

## Postupak

- 1 Umetnite kabel upravljačke ploče u priključak za upravljačku ploču i pritisnite zaslon kako biste osigurali kabel.  
 **NAPOMENA:** Morate točno poravnati ploču s upravljačkim gumbima kako biste osigurali da je pravilno pričvršćena na sklop zaslona. Za pravilnu orijentaciju pogledajte korak 1 u „[Uklanjanje ploče s upravljačkim gumbima](#)“.
- 2 Umetnite ploču s upravljačkim gumbima u utor na okviru zaslona sve dok se sigurnosne spajalice na zaključaju na mjestu.

## Koraci nakon postupka

- 1 Ponovno postavite [stražnji poklopac](#).
- 2 Ponovno postavite [postolje](#).

# Uklanjanje mikrofona

---



**UPOZORENJE:** Prije rada na unutrašnjosti računala pročitajte sigurnosne upute koje ste dobili s računalom i slijedite korake u [Prije rada na unutrašnjosti računala](#). Nakon rada na računalu, slijedite upute u [Nakon rada unutar računala](#). Dodatne sigurnosne informacije potražite na početnoj stranici za sukladnost sa zakonskim odredbama na [www.dell.com/regulatory\\_compliance](http://www.dell.com/regulatory_compliance).

## Predradnje

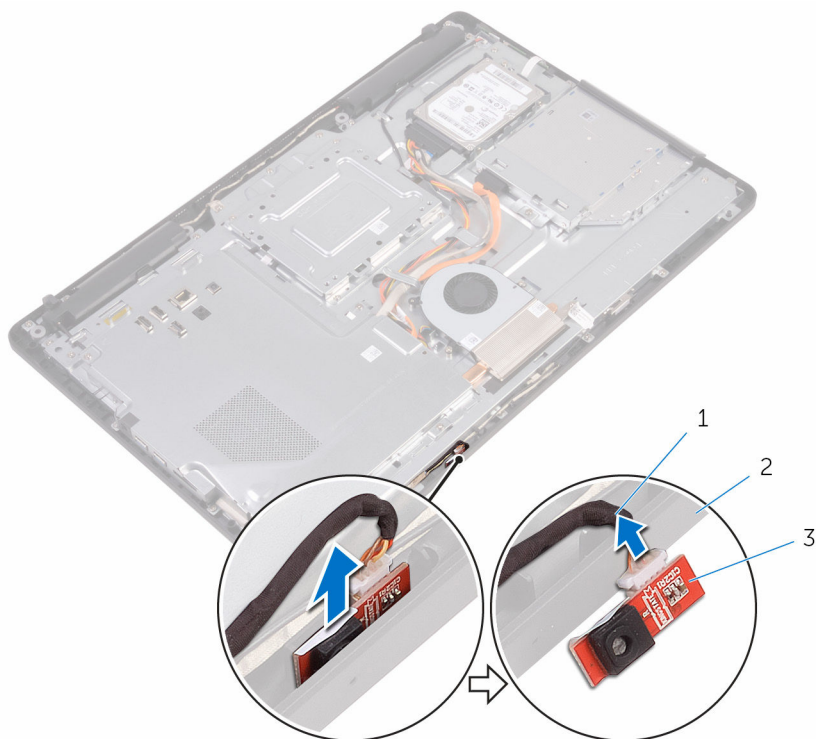
- 1 Uklonite [postolje](#).
- 2 Uklonite [stražnji poklopac](#).

## Postupak

- 1 Podignite modul mikrofona sa sklopa okvira zaslona.



- 2 Odspojite kabel mikrofona iz modula mikrofona.



- 1 kabel mikrofona  
3 modul mikrofona

- 2 sklop okvira zaslona

# Ponovno postavljanje mikrofona

---



**UPOZORENJE:** Prije rada na unutrašnjosti računala pročitajte sigurnosne upute koje ste dobili s računalom i slijedite korake u [Prije rada na unutrašnjosti računala](#). Nakon rada na računalu, slijedite upute u [Nakon rada unutar računala](#). Dodatne sigurnosne informacije potražite na početnoj stranici za sukladnost sa zakonskim odredbama na [www.dell.com/regulatory\\_compliance](http://www.dell.com/regulatory_compliance).

## Postupak

- 1 Priključite kabel mikrofona na modul mikrofona.
- 2 Pomaknite modul mikrofona u utor na sklopu okvira zaslona.

## Koraci nakon postupka

- 1 Ponovno postavite [stražnji poklopac](#).
- 2 Ponovno postavite [postolje](#).



# Uklanjanje kamere

---



**UPOZORENJE:** Prije rada na unutrašnjosti računala pročitajte sigurnosne upute koje ste dobili s računalom i slijedite korake u [Prije rada na unutrašnjosti računala](#). Nakon rada na računalu, slijedite upute u [Nakon rada unutar računala](#). Dodatne sigurnosne informacije potražite na početnoj stranici za sukladnost sa zakonskim odredbama na [www.dell.com/regulatory\\_compliance](http://www.dell.com/regulatory_compliance).

## Predradnje



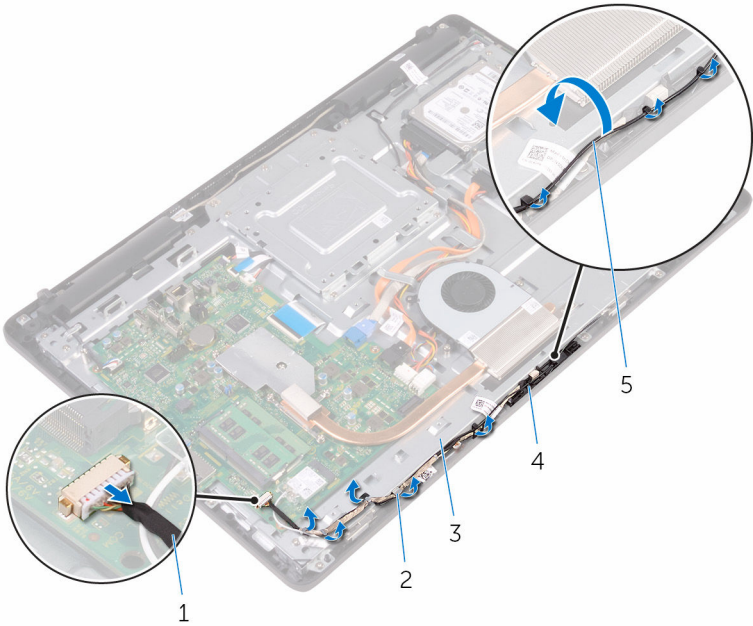
**NAPOMENA:** Ovo poglavlje primjenjuje se samo na sustave sa dodirnim zaslonom. Za sustave s običnim zaslonom, mikrofoni su integrirani na sklop kamere.

- 1 Uklonite [postolje](#).
- 2 Uklonite [stražnji poklopac](#).

## Postupak

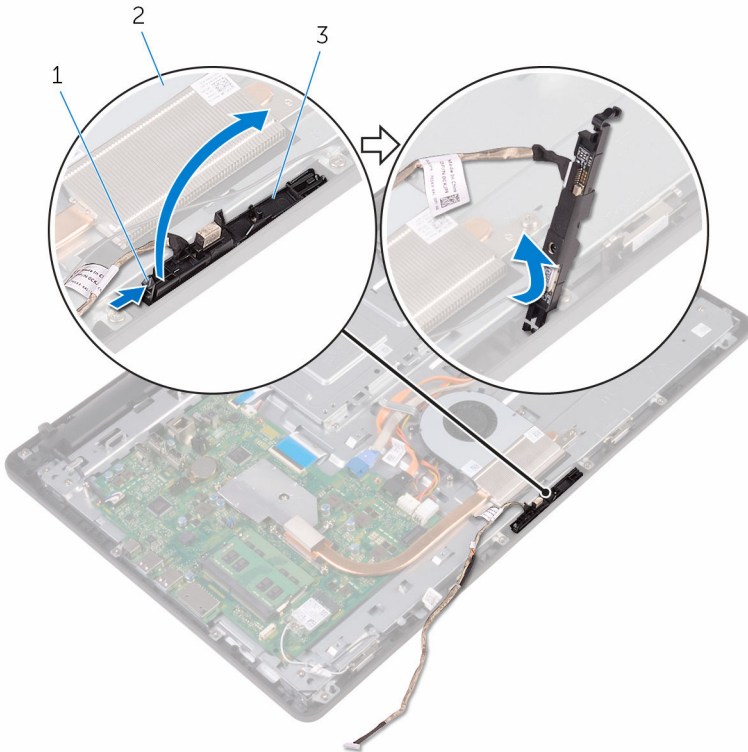
- 1 Odspojite kabel kamere i antenski kabel iz matične ploče.

- 2** Zapamtite kuda je usmjeren kabel kamere i antenski kable te ih uklonite iz vodilica.



- |   |                      |   |              |
|---|----------------------|---|--------------|
| 1 | kabel kamere         | 2 | vodilice     |
| 3 | sklop okvira zaslona | 4 | okvir kamere |
| 5 | antenski kabel       |   |              |

- 3** Pritisnite sigurnosnu spajalicu kako biste oslobodili okvir kamere iz jezička na postolju sklopa okvira i podignite

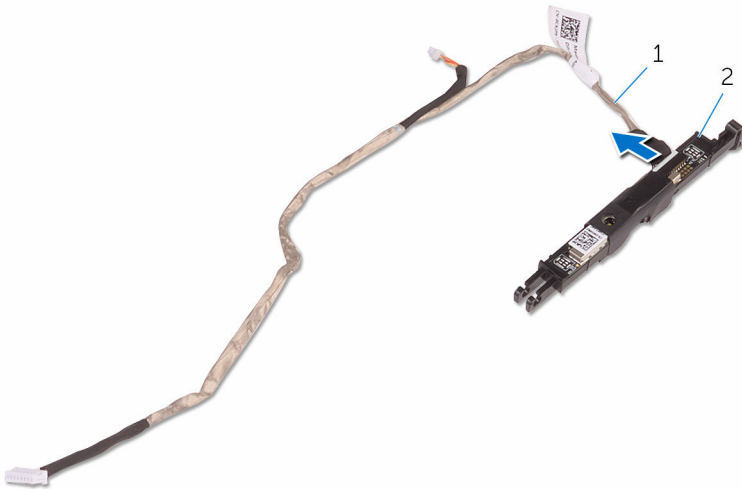


- 1 sigurnosna spajalica  
3 okvir kamere

- 2 sklop okvira zaslona

- 4** Okrenite kameru.

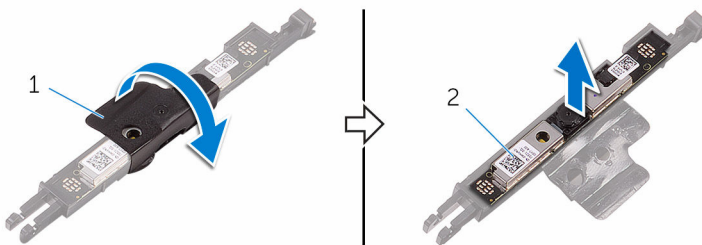
- 5** Uklonite kabel kamere iz jezička na stražnjem dijelu okvira kamere.



1 kabel kamere

2 okvir kamere

- 6** Odljepite kameru iz okvira kamere i podignite kameru iz okvira.



1 okvir kamere

2 kamera

# Ponovno postavljanje kamere

---



**UPOZORENJE:** Prije rada na unutrašnjosti računala pročitajte sigurnosne upute koje ste dobili s računalom i slijedite korake u [Prije rada na unutrašnjosti računala](#). Nakon rada na računalu, slijedite upute u [Nakon rada unutar računala](#). Dodatne sigurnosne informacije potražite na početnoj stranici za sukladnost sa zakonskim odredbama na [www.dell.com/regulatory\\_compliance](http://www.dell.com/regulatory_compliance).

## Postupak


- 1 Postavite okvir kamere i pričvrstite kameru.
- 2 Priključite kabel kamere na modul kamere.
- 3 Pritisnite okvir kamere u utor na okviru zaslona sve dok ne nasjedne na mjesto.
- 4 Usmjerite kabel kemere i antenski kabel kroz vodilice na sklopu okvira zaslona.
- 5 Priključite kabel kamerei antenski kabel na matičnu ploču.

## Koraci nakon postupka

- 1 Ponovno postavite [stražnji poklopac](#).
- 2 Ponovno postavite [postolje](#).

# Uklanjanje baterije na matičnoj ploči

---

 **UPOZORENJE:** Prije rada na unutrašnjosti računala pročitajte sigurnosne upute koje ste dobili s računalom i slijedite korake u [Prije rada na unutrašnjosti računala](#). Nakon rada na računalu, slijedite upute u [Nakon rada unutar računala](#). Dodatne sigurnosne informacije potražite na početnoj stranici za sukladnost sa zakonskim odredbama na [www.dell.com/regulatory\\_compliance](http://www.dell.com/regulatory_compliance).

 **OPREZ:** Uklanjanje baterije ne matičnoj ploči ponovno postavlja postavke BIOS-a na zadane postavke. Preporučuje se da zapišete postavke programa za postavljanje BIOS-a prije uklanjanja baterije na matičnoj ploči.

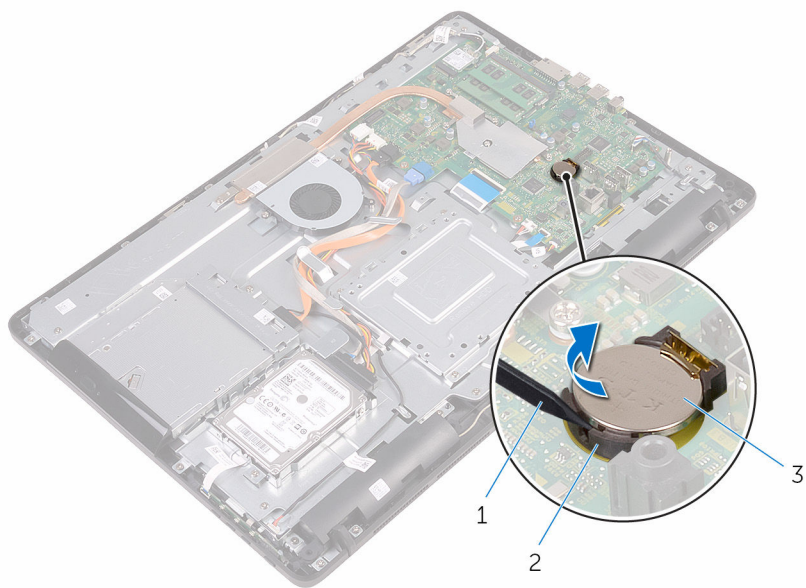
## Predradnje

- 1 Uklonite [postolje](#).
- 2 Uklonite [stražnji poklopac](#).
- 3 Uklonite [štitnik matične ploče](#).

## Postupak

Pomoću plastičnog šila nježno izvadite bateriju na matičnoj ploči iz utora za bateriju na matičnoj ploči.





- 1 plastično šilo
- 3 baterija na matičnoj ploči

- 2 utor za bateriju

# Ponovno postavljanje baterije na matičnoj ploči

---



**UPOZORENJE:** Prije rada na unutrašnjosti računala pročitajte sigurnosne upute koje ste dobili s računalom i slijedite korake u [Prije rada na unutrašnjosti računala](#). Nakon rada na računalu, slijedite upute u [Nakon rada unutar računala](#). Dodatne sigurnosne informacije potražite na početnoj stranici za sukladnost sa zakonskim odredbama na [www.dell.com/regulatory\\_compliance](http://www.dell.com/regulatory_compliance).

## Postupak

Pozitivnom stranom okrenutom prema gore, umetnite novu bateriju na matičnoj ploči u utor za bateriju i umetnite bateriju u mjesto.

## Koraci nakon postupka

- 1 Ponovno postavite [štitnik matične ploče](#).
- 2 Ponovno postavite [stražnji poklopac](#).
- 3 Ponovno postavite [postolje](#).



# Uklanjanje ventilatora

---



**UPOZORENJE:** Prije rada na unutrašnjosti računala pročitajte sigurnosne upute koje ste dobili s računalom i slijedite korake u [Prije rada na unutrašnjosti računala](#). Nakon rada na računalu, slijedite upute u [Nakon rada unutar računala](#). Dodatne sigurnosne informacije potražite na početnoj stranici za sukladnost sa zakonskim odredbama na [www.dell.com/regulatory\\_compliance](http://www.dell.com/regulatory_compliance).

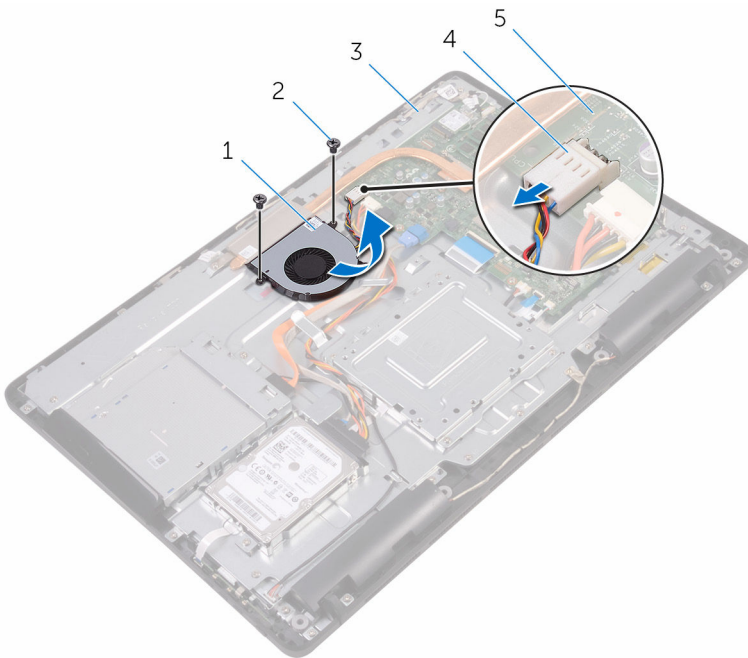
## Predradnje

- 1 Uklonite [postolje](#).
- 2 Uklonite [stražnji poklopac](#).
- 3 Uklonite [štitnik matične ploče](#).

## Postupak

- 1 Odspojite kabel ventilatora iz matične ploče.
- 2 Uklonite vijke koji pričvršćuju ventilator na sklop okvira zaslona.

**3** Podignite i pomaknite ventilator ispod sklopa hladila.



1 ventilator

2 vijci (2)

3 sklop okvira zaslona

4 kabel ventilatora

5 matična ploča

# Ponovno postavljanje ventilatora

---



**UPOZORENJE:** Prije rada na unutrašnjosti računala pročitajte sigurnosne upute koje ste dobili s računalom i slijedite korake u [Prije rada na unutrašnjosti računala](#). Nakon rada na računalu, slijedite upute u [Nakon rada unutar računala](#). Dodatne sigurnosne informacije potražite na početnoj stranici za sukladnost sa zakonskim odredbama na [www.dell.com/regulatory\\_compliance](http://www.dell.com/regulatory_compliance).

## Postupak


- 1 Umetnite ventilator ispod sklopa hladila i postavite ga na sklop okvira zaslona.
- 2 Poravnajte otvore za vijke na ventilatoru s otvorima za vijke na okviru zaslona.
- 3 Ponovno postavite vijke koji pričvršćuju ventilator na okvir zaslona.
- 4 Priključite kabel ventilatora na matičnu ploču.

## Koraci nakon postupka

- 1 Ponovno postavite [štitnik matične ploče](#).
- 2 Ponovno postavite [stražnji poklopac](#).
- 3 Ponovno postavite [postolje](#).

# Uklanjanje sklopa hladila

---

 **UPOZORENJE:** Prije rada na unutrašnjosti računala pročitajte sigurnosne upute koje ste dobili s računalom i slijedite korake u [Prije rada na unutrašnjosti računala](#). Nakon rada na računalu, slijedite upute u [Nakon rada unutar računala](#). Dodatne sigurnosne informacije potražite na početnoj stranici za sukladnost sa zakonskim odredbama na [www.dell.com/regulatory\\_compliance](http://www.dell.com/regulatory_compliance).

 **UPOZORENJE:** Hladilo se tijekom uobičajenog rada može jako ugrijati. Omogućite dovoljno vremena za hladilo da se ohladi prije nego ga dodirujete.

 **OPREZ:** Kako biste osigurali maksimalan učinak hlađenja procesora, nemojte dodirivati površine za prijenos topline na hladilu. Masnoća vaše kože može umanjiti sposobnost prenošenja topline termalnog maziva.

## Predradnje

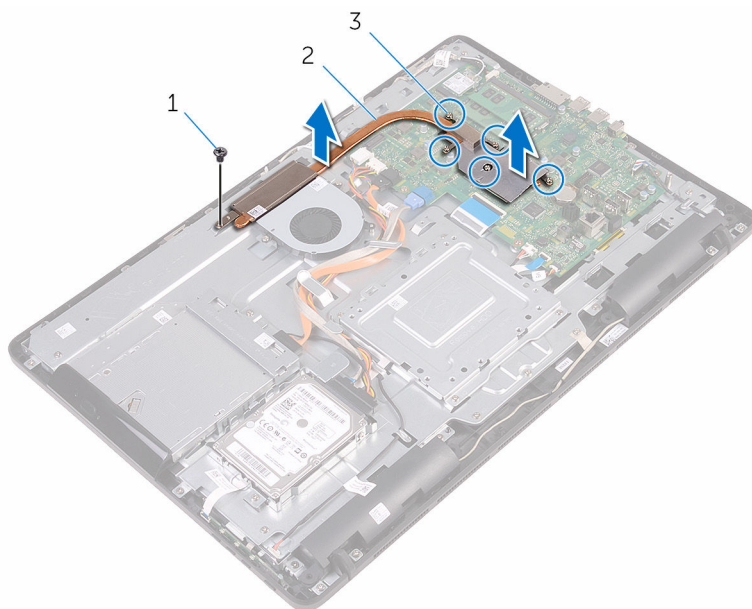
- 1 Uklonite [postolje](#).
- 2 Uklonite [stražnji poklopac](#).
- 3 Uklonite [štitnik matične ploče](#).

## Postupak

- 1 Uklonite vijak koji pričvršćuje sklop hladila na sklop okvira zaslona.
- 2 Redoslijedom (naznačenim na sklopu hladila) otpustite pričvrzne vijke koji pričvršćuju sklop hladila na matičnu ploču.



**3** Podignite sklop hladila s matične ploče.




1 vijak

2 sklop hladila procesora


3 pričvrtni vijci (5)

# Ponovno postavljanje sklopa hladila

---

 **UPOZORENJE:** Prije rada na unutrašnjosti računala pročitajte sigurnosne upute koje ste dobili s računalom i slijedite korake u [Prije rada na unutrašnjosti računala](#). Nakon rada na računalu, slijedite upute u [Nakon rada unutar računala](#). Dodatne sigurnosne informacije potražite na početnoj stranici za sukladnost sa zakonskim odredbama na [www.dell.com/regulatory\\_compliance](http://www.dell.com/regulatory_compliance).

 **OPREZ:** Netočno poravnanje sklopa hladila može oštetiti matičnu ploču i procesor.

 **NAPOMENA:** Možete ponovno koristiti originalno termalno mazivo ako ponovno zajedno ugrađujete originalnu matičnu ploču i sklop hladila. Ako mijenjate matičnu ploču ili sklop hladila, koristite termalnu pločicu isporučenu u kompletu kako biste osigurali prenošenje topline.

## Postupak

- 1 Poravnajte pričvrrsne vijke na sklopu hladila s otvorima za vijke na matičnoj ploči.
- 2 Redosljedom (naznačenim na sklopu hladila) pritegnite pričvrrsne vijke koji pričvršćuju sklop hladila na matičnu ploču.
- 3 Ponovno postavite vijak koji pričvršćuje sklop hladila na okvir zaslona.

## Koraci nakon postupka

- 1 Ponovno postavite [štitnik matične ploče](#).
- 2 Ponovno postavite [stražnji poklopac](#).
- 3 Ponovno postavite [postolje](#).



# Uklanjanje zvučnika

---



**UPOZORENJE:** Prije rada na unutrašnjosti računala pročitajte sigurnosne upute koje ste dobili s računalom i slijedite korake u [Prije rada na unutrašnjosti računala](#). Nakon rada na računalu, slijedite upute u [Nakon rada unutar računala](#). Dodatne sigurnosne informacije potražite na početnoj stranici za sukladnost sa zakonskim odredbama na [www.dell.com/regulatory\\_compliance](http://www.dell.com/regulatory_compliance).

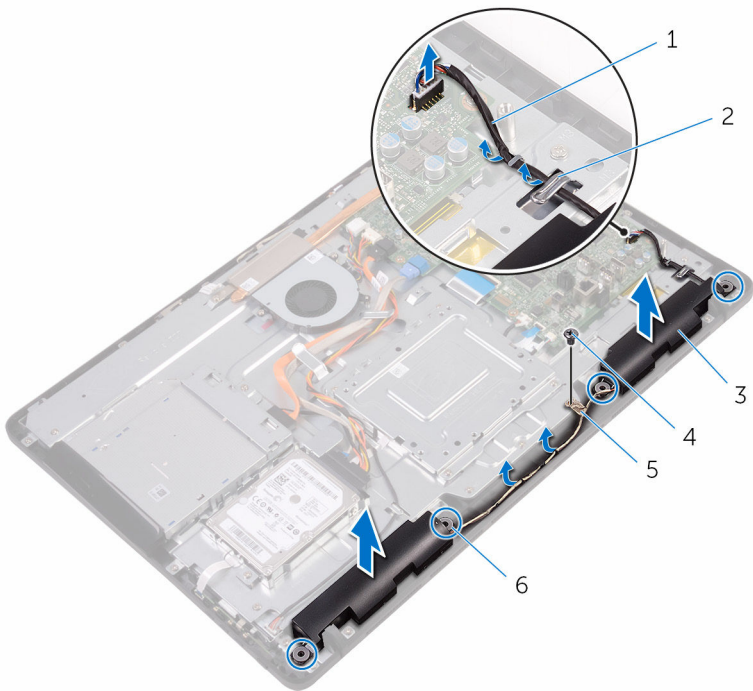
## Predradnje

- 1 Uklonite [postolje](#).
- 2 Uklonite [stražnji poklopac](#).
- 3 Uklonite [štitnik matične ploče](#).

## Postupak

- 1 Iskopčajte kabel zvučnika iz matične ploče.
- 2 Zapamtite kuda je usmjeren kabel zvučnika i položaj gumenih podloški na kućištu računala.
- 3 Uklonite kabel zvučnika iz kanala za usmjeravanje.
- 4 Uklonite vijak koji pričvršćuje traku na postolje sklopa zaslona.
- 5 Uklonite traku koja pričvršćuje kabel zvučnika na postolje sklopa zaslona.

**6** Podignite zvučnike zajedno s kabelom zvučnika iz sklopa zaslona.



1 kabel zvučnika

3 zvučnici (2)

5 traka

2 vodilice

4 vijak

6 gumene podloške (4)

# Ponovno postavljanje zvučnika

---



**UPOZORENJE:** Prije rada na unutrašnjosti računala pročitajte sigurnosne upute koje ste dobili s računalom i slijedite korake u [Prije rada na unutrašnjosti računala](#). Nakon rada na računalu, slijedite upute u [Nakon rada unutar računala](#). Dodatne sigurnosne informacije potražite na početnoj stranici za sukladnost sa zakonskim odredbama na [www.dell.com/regulatory\\_compliance](http://www.dell.com/regulatory_compliance).

## Postupak

- 1 Korištenjem vodilica poravnanja i gumenih podloki na okviru zaslona, postavite zvučnike na okvir zaslona.
- 2 Provucite kabel zvučnika kroz vodilice na postolju ploče zaslona.
- 3 Zalijepite traku koja pričvršćuje kabel zvučnika na sklop zaslona.
- 4 Ponovno postavite vijak koji pričvršćuje traku na sklop okvira zaslona.
- 5 Priključite kabel zvučnika na matičnu ploču.

## Koraci nakon postupka

- 1 Ponovno postavite [štitnik matične ploče](#).
- 2 Ponovno postavite [stražnji poklopac](#).
- 3 Ponovno postavite [postolje](#).

# Uklanjanje matične ploče

---



**UPOZORENJE:** Prije rada na unutrašnjosti računala pročitajte sigurnosne upute koje ste dobili s računalom i slijedite korake u [Prije rada na unutrašnjosti računala](#). Nakon rada na računalu, slijedite upute u [Nakon rada unutar računala](#). Dodatne sigurnosne informacije potražite na početnoj stranici za sukladnost sa zakonskim odredbama na [www.dell.com/regulatory\\_compliance](http://www.dell.com/regulatory_compliance).



**NAPOMENA:** Servisna oznaka vašeg računala pohranjena je na matičnoj ploči. Morate upisati Servisnu oznaku u program za postavljanje sustava BIOS nakon zamjene matične ploče.



**NAPOMENA:** Zamjena matične ploče uklanja sve promijene koje ste izvršili na BIOS-u korištenjem programa za postavljanje BIOS-a. Morate izvršiti potrebne promjene nakon što ste zamijenili matičnu ploču.



**NAPOMENA:** Prije odspajanja kabela iz matične ploče, zapamtite lokacije priključaka tako da točno ponovno možete priključiti kabele nakon zamjene matične ploče.

## Predradnje

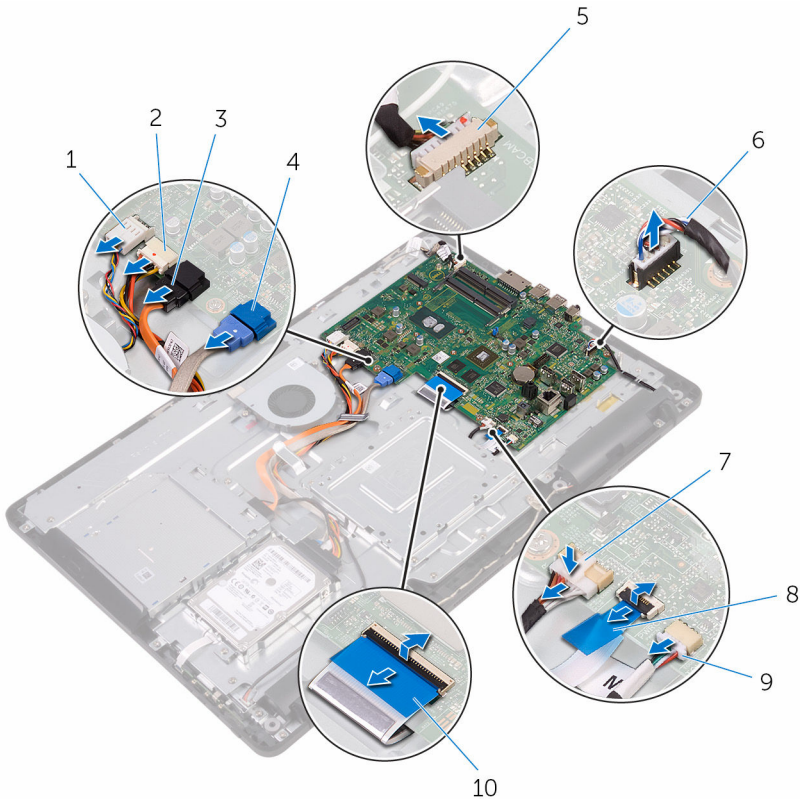
- 1 Uklonite [postolje](#).
- 2 Uklonite [stražnji poklopac](#).
- 3 Uklonite [štitnik matične ploče](#).
- 4 Uklonite [hladilo](#).
- 5 Uklonite [memorijski modul](#).
- 6 Uklonite [karticu za bežičnu vezu](#).

## Postupak


- 1 Odspojite kabel ventilatora, kabele napajanja tvrdog i optičkog pogona, podatkovni kabel tvrdog pogona, kabel mikrofona i kamere, kabel zvučnika, kabel napajanja ploče zaslona i kabel dodirne ploče iz matične ploče.



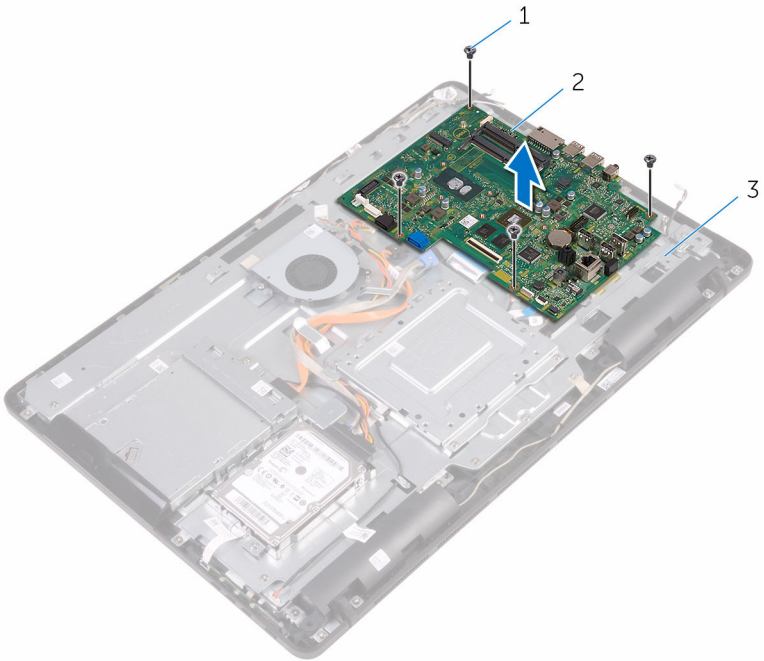
- 2 Otvorite zasune i odspojite kabel upravljačke ploče i kabel zaslona s matične ploče.



- |   |                                  |    |   |
|---|----------------------------------|----|---|
| 1 | kabel ventilatora                | 2  | kabel za napajanje tvrdog i optičkog pogona |
| 3 | podatkovni kabel optičkog pogona | 4  | podatkovni kabel tvrdog pogona              |
| 5 | kabel mikrofona i kamere         | 6  | kabel zvučnika                              |
| 7 | kabel napajanja ploče zaslona    | 8  | kabel upravljačke ploče                     |
| 9 | kabel dodirne ploče              | 10 | kabel zaslona                               |

 **NAPOMENA:** Kabel dodirne ploče nije dostupan na običnim sustavima.

- 3** Uklonite vijke kojima je pričvršćena matična ploča na sklop okvira zaslona.
- 4** Podignite matičnu ploču sa sklopa okvira zaslona.



1 vijci (4)

2 matična ploča

3 sklop okvira zaslona

# Ponovno postavljanje matične ploče

---



**UPOZORENJE:** Prije rada na unutrašnjosti računala pročitajte sigurnosne upute koje ste dobili s računalom i slijedite korake u [Prije rada na unutrašnjosti računala](#). Nakon rada na računalu, slijedite upute u [Nakon rada unutar računala](#). Dodatne sigurnosne informacije potražite na početnoj stranici za sukladnost sa zakonskim odredbama na [www.dell.com/regulatory\\_compliance](http://www.dell.com/regulatory_compliance).



**NAPOMENA:** Servisna oznaka vašeg računala pohranjena je na matičnoj ploči. Morate upisati Servisnu oznaku u program za postavljanje sustava BIOS nakon zamjene matične ploče.



**NAPOMENA:** Zamjena matične ploče uklanja sve promijene koje ste izvršili na BIOS-u korištenjem programa za postavljanje BIOS-a. Morate izvršiti potrebne promjene nakon što ste zamijenili matičnu ploču.

## Postupak

- 1 Poravnajte otvore za vijke na matičnoj ploči s otvorima za vijke na sklopu okvira zaslona.
- 2 Ponovno postavite vijke koji pričvršćuju matičnu ploču na sklop okvira zaslona.
- 3 Umetnite kabel ploče upravljačkih tipki i kabel zaslona u njihove priključke na matičnoj ploči i zatvorite zasune kako biste osigurali kabele.
- 4 Priključite kabel dodirne ploče, kabel napajanja ploče zaslona, kabel zvučnika, kabel mikrofona i kamere, podatkovni kabel tvrdog pogona, podatkovni kabel optičkog pogona, kabela napajanja tvrdog i optičkog pogona i kabel ventilatora na matičnu ploču.

## Koraci nakon postupka

- 1 Ponovno postavite [karticu za bežičnu vezu](#).
- 2 Ponovo postavite [memorijske module](#).
- 3 Ponovno postavite [sklop hladila](#).
- 4 Ponovno postavite [štitnik matične ploče](#).

- 5** Ponovno postavite [stražnji poklopac](#).
- 6** Ponovno postavite [postolje](#).



# Uklanjanje sklopa zaslona

---



**UPOZORENJE:** Prije rada na unutrašnjosti računala pročitajte sigurnosne upute koje ste dobili s računalom i slijedite korake u [Prije rada na unutrašnjosti računala](#). Nakon rada na računalu, slijedite upute u [Nakon rada unutar računala](#). Dodatne sigurnosne informacije potražite na početnoj stranici za sukladnost sa zakonskim odredbama na [www.dell.com/regulatory\\_compliance](http://www.dell.com/regulatory_compliance).

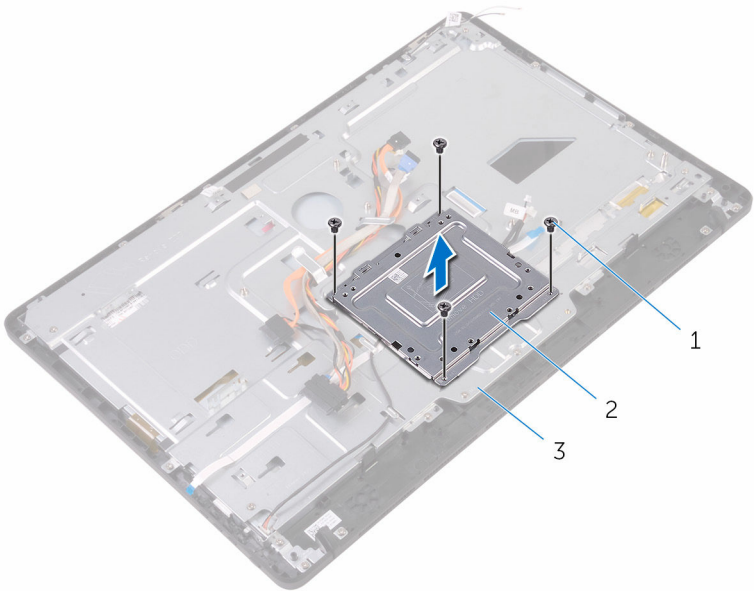
## Predradnje

- 1 Uklonite [postolje](#).
- 2 Uklonite [stražnji poklopac](#).
- 3 Uklonite [optički pogon](#).
- 4 Slijedite postupak od koraka 1 do koraka 4 u „[Uklanjanje tvrdog pogona](#)“.
- 5 Uklonite [štitnik matične ploče](#).
- 6 Uklonite [memorijski modul](#).
- 7 Uklonite [karticu za bežičnu vezu](#).
- 8 Uklonite [upravljačku ploču](#).
- 9 Uklonite [mikrofon](#).
- 10 Uklonite [kameru](#).
- 11 Uklonite [ventilator](#).
- 12 Uklonite [hladilo](#).
- 13 Uklonite [zvučnike](#).
- 14 Uklonite [matičnu ploču](#).

## Postupak

- 1 Uklonite vijke koji pričvršćuju VESA nosač na sklop okvira zaslona.

- 2** Podignite VESA nosač sa sklopa okvira zaslona.



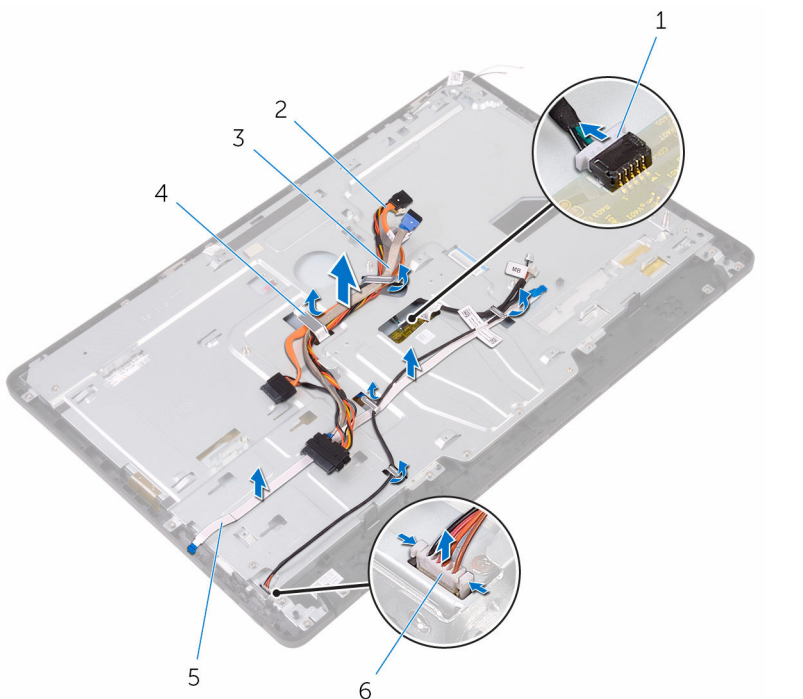
1 vijci (4)

2 VESA nosač

3 sklop okvira zaslona

- 3** Odspojite kabel dodirne ploče i kabel napajanja ploče zaslona iz njihovih priključaka na sklopu okvira zaslona.

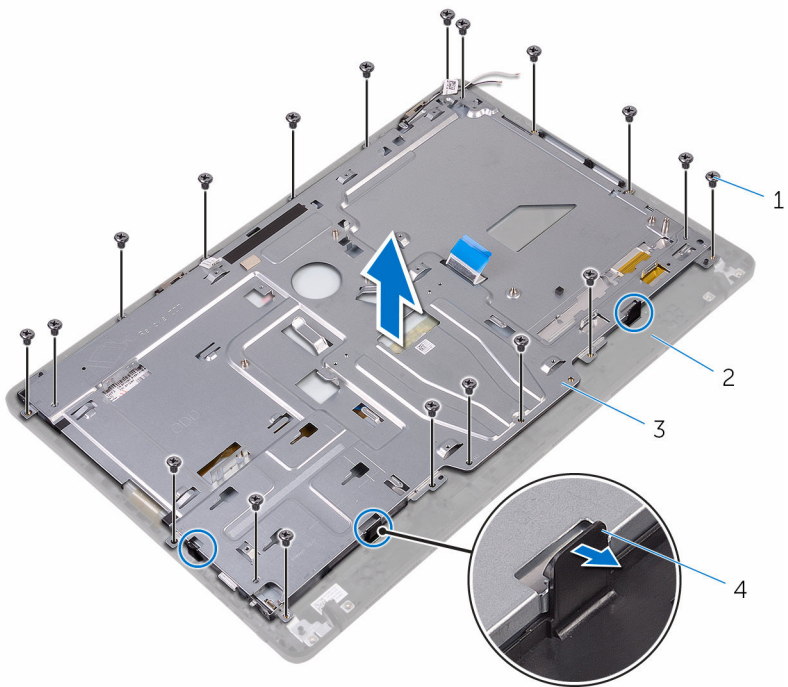
- 4** Zapamtite kuda su usmjereni podatkovni kabel optičkog pogona, dodirne ploče, pozadinskog osvjetljenja zaslona, tvrdog pogona i upravljačke ploče te uklonite kabele iz vodilica na sklopu okvira zaslona.



- |   |                             |   |                                  |
|---|-----------------------------|---|----------------------------------|
| 1 | kabel dodirne ploče zaslona | 2 | podatkovni kabel optičkog pogona |
| 3 | kabel tvrdog pogona         | 4 | vodilica                         |
| 5 | kabel upravljačke ploče     | 6 | kabel napajanja ploče zaslona    |

- 5** Uklonite vijke kojima je sklop okvira zaslona pričvršćen na sklop zaslona.

**6** Otpustite sklop okvira zaslona iz jezičaka na sklopu zaslona.



1 vijci (19)

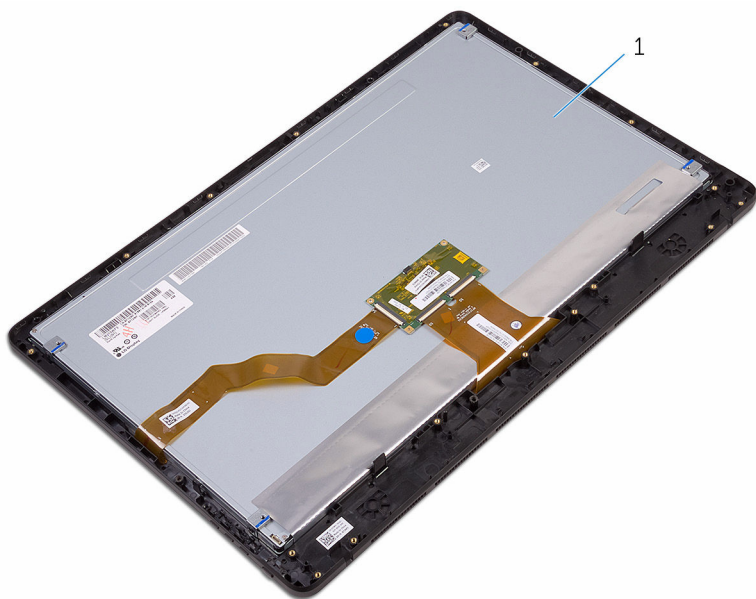
2 sklop zaslona

3 sklop okvira zaslona

4 jezičci (3)

**7** Podignite sklop okvira zaslona iz sklopa zaslona.

**8** Uklonite [gumene stopice](#).



1 sklop zaslona

# Ponovno postavljanje sklopa zaslona

---



**UPOZORENJE:** Prije rada na unutrašnjosti računala pročitajte sigurnosne upute koje ste dobili s računalom i slijedite korake u [Prije rada na unutrašnjosti računala](#). Nakon rada na računalu, slijedite upute u [Nakon rada unutar računala](#). Dodatne sigurnosne informacije potražite na početnoj stranici za sukladnost sa zakonskim odredbama na [www.dell.com/regulatory\\_compliance](http://www.dell.com/regulatory_compliance).

## Postupak

- 1 Ponovno postavite [gumene stopice](#).
- 2 Umetnite jezičke na sklopu zaslona u utore na sklopu okvira zaslona.
- 3 Ponovno postavite sklop okvira zaslona na okvir zaslona.
- 4 Postavite vijke kojima je sklop okvira zaslona pričvršćen na sklop zaslona.
- 5 Usmjerite podatkovni kabel optičkog pogona, kabel dodirne ploče, kabel pozadinskog osvjetljenja, kabele tvrdog pogona i kabele upravljačke ploče kroz vodilice na sklopu okvira zaslona.
- 6 Spojitee kabel dodirne ploče i kabel napajanja ploče zaslona u njihove priključke na sklopu okvira zaslona.
- 7 Poravnajte otvore vijaka na VESA nosaču s otvorima vijaka na okviru zaslona.
- 8 Ponovno postavite vijke koji pričvršćuju VESA nosač na okviru zaslona.

## Koraci nakon postupka

- 1 Ponovno postavite [matičnu ploču](#).
- 2 Ponovno postavite [zvučnike](#).
- 3 Ponovno postavite [sklop hladila](#).
- 4 Ponovno postavite [ventilator](#).
- 5 Ponovno postavite [kameru](#).
- 6 Ponovno postavite [mikrofon](#).
- 7 Ponovno postavite [upravljačku ploču](#).



- 8** Ponovno postavite [karticu za bežičnu vezu](#).
- 9** Ponovo postavite [memorijske module](#).
- 10** Ponovno postavite [štitnik matične ploče](#).
- 11** Slijedite postupak od koraka 3 do koraka 6 u „[Ponovno postavljanje tvrdog pogona](#)“.
- 12** Ponovno postavite [optički pogon](#).
- 13** Ponovno postavite [stražnji poklopac](#).
- 14** Ponovno postavite [postolje](#).

# Uklanjanje kabela zaslona

---



**UPOZORENJE:** Prije rada na unutrašnjosti računala pročitajte sigurnosne upute koje ste dobili s računalom i slijedite korake u [Prije rada na unutrašnjosti računala](#). Nakon rada na računalu, slijedite upute u [Nakon rada unutar računala](#). Dodatne sigurnosne informacije potražite na početnoj stranici za sukladnost sa zakonskim odredbama na [www.dell.com/regulatory\\_compliance](http://www.dell.com/regulatory_compliance).

## Predradnje

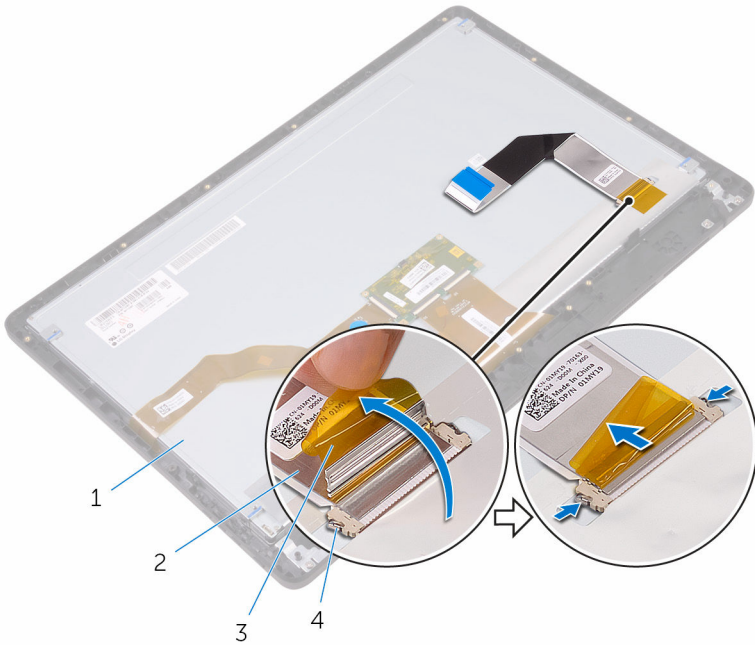
- 1 Uklonite [postolje](#).
- 2 Uklonite [stražnji poklopac](#).
- 3 Uklonite [optički pogon](#).
- 4 Slijedite postupak od koraka 1 do koraka 4 u „[Uklanjanje tvrdog pogona](#)“.
- 5 Uklonite [štitnik matične ploče](#).
- 6 Uklonite [memorijski modul](#).
- 7 Uklonite [karticu za bežičnu vezu](#).
- 8 Uklonite [upravljačku ploču](#).
- 9 Uklonite [mikrofon](#).
- 10 Uklonite [ventilator](#).
- 11 Uklonite [hladilo](#).
- 12 Uklonite [zvučnike](#).
- 13 Uklonite [matičnu ploču](#).
- 14 Uklonite [sklop zaslona](#).

## Postupak

- 1 Uklonite traku koja pričvršćuje kabel zaslona na sklop zaslona.
- 2 Pritisnite spajalice i odspojite kabel zaslona iz sklopa zaslona.



**3** Podignite kabel zaslona sa sklopa zaslona.



- 1 sklop zaslona
- 3 traka

- 2 kabel zaslona
- 4 spajalice (2)

# Ponovno postavljanje kabela zaslona

---



**UPOZORENJE:** Prije rada na unutrašnjosti računala pročitajte sigurnosne upute koje ste dobili s računalom i slijedite korake u [Prije rada na unutrašnjosti računala](#). Nakon rada na računalu, slijedite upute u [Nakon rada unutar računala](#). Dodatne sigurnosne informacije potražite na početnoj stranici za sukladnost sa zakonskim odredbama na [www.dell.com/regulatory\\_compliance](http://www.dell.com/regulatory_compliance).

## Postupak

- 1 Spojite kabel zaslona na sklop zaslona i zatvorite zasun kako biste osigurali kabel.
- 2 Zalijepite traku koja pričvršćuje kabel zaslona na sklop zaslona.

## Koraci nakon postupka

- 1 Ponovno postavite [sklop zaslona](#).
- 2 Ponovno postavite [matičnu ploču](#).
- 3 Ponovno postavite [zvučnike](#).
- 4 Ponovno postavite [sklop hladila](#).
- 5 Ponovno postavite [ventilator](#).
- 6 Ponovno postavite [mikrofon](#).
- 7 Ponovno postavite [upravljačku ploču](#).
- 8 Ponovno postavite [karticu za bežičnu vezu](#).
- 9 Ponovo postavite [memorijske module](#).
- 10 Ponovno postavite [štitnik matične ploče](#).
- 11 Slijedite postupak od koraka 3 do koraka 6 u „[Ponovno postavljanje tvrdog pogona](#)“.
- 12 Ponovno postavite [optički pogon](#).
- 13 Ponovno postavite [stražnji poklopac](#).
- 14 Ponovno postavite [postolje](#).



# Uklanjanje gumenih stopica

---



**UPOZORENJE:** Prije rada na unutrašnjosti računala pročitajte sigurnosne upute koje ste dobili s računalom i slijedite korake u [Prije rada na unutrašnjosti računala](#). Nakon rada na računalu, slijedite upute u [Nakon rada unutar računala](#). Dodatne sigurnosne informacije potražite na početnoj stranici za sukladnost sa zakonskim odredbama na [www.dell.com/regulatory\\_compliance](http://www.dell.com/regulatory_compliance).

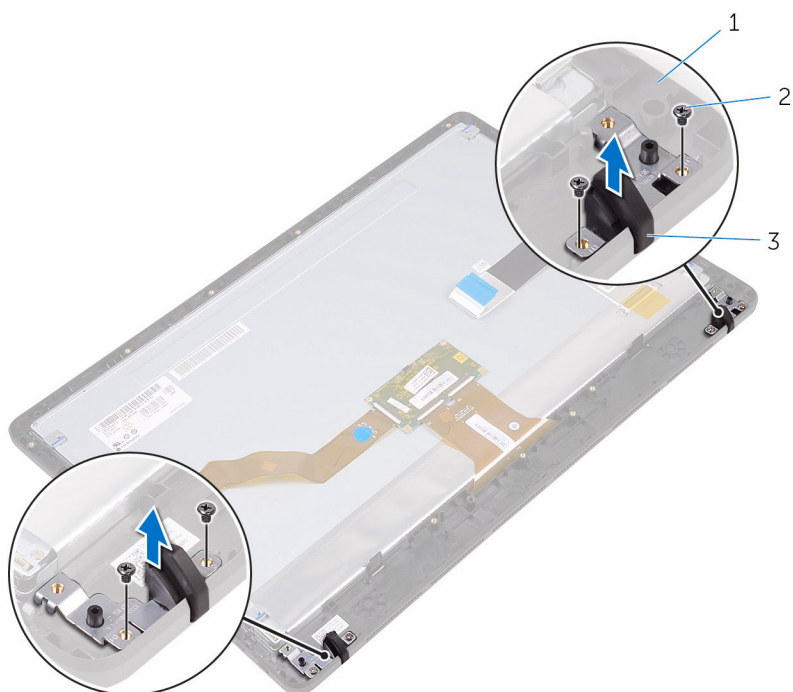
## Predradnje

- 1 Uklonite [postolje](#).
- 2 Uklonite [stražnji poklopac](#).
- 3 Uklonite [optički pogon](#).
- 4 Slijedite postupak od koraka 1 do koraka 4 u „[Uklanjanje tvrdog pogona](#)“.
- 5 Uklonite [štitnik matične ploče](#).
- 6 Uklonite [memorijski modul](#).
- 7 Uklonite [karticu za bežičnu vezu](#).
- 8 Uklonite [upravljačku ploču](#).
- 9 Uklonite [ventilator](#).
- 10 Uklonite [hladilo](#).
- 11 Uklonite [zvučnike](#).
- 12 Uklonite [matičnu ploču](#).
- 13 Slijedite postupak od koraka 1 do koraka 7 u „[Uklanjanje sklopa zaslona](#)“.

## Postupak

- 1 Uklonite vijke koji pričvršćuju gumene stopice na okvir zaslona.

2 Podignite gumene stopice s okvira zaslona.



1 okvir zaslona

2 vijci (4)

3 gumena stopica (2)

# Ponovno postavljanje gumenih stopica

---



**UPOZORENJE:** Prije rada na unutrašnjosti računala pročitajte sigurnosne upute koje ste dobili s računalom i slijedite korake u [Prije rada na unutrašnjosti računala](#). Nakon rada na računalu, slijedite upute u [Nakon rada unutar računala](#). Dodatne sigurnosne informacije potražite na početnoj stranici za sukladnost sa zakonskim odredbama na [www.dell.com/regulatory\\_compliance](http://www.dell.com/regulatory_compliance).

## Postupak

- 1 Poravnajte otvore vijaka na gumenoj stopici s otvorima vijaka na okviru zaslona.
- 2 Ponovno postavite vijke koji pričvršćuju gumenu stopicu na okvir zaslona.

## Koraci nakon postupka


- 1 Slijedite postupak od koraka 2 do koraka 8 u „[Ponovno postavljanje sklopa zaslona](#)“.
- 2 Ponovno postavite [matičnu ploču](#).
- 3 Ponovno postavite [zvučnike](#).
- 4 Ponovno postavite [sklop hladila](#).
- 5 Ponovno postavite [ventilator](#).
- 6 Ponovno postavite [upravljačku ploču](#).
- 7 Ponovno postavite [karticu za bežičnu vezu](#).
- 8 Ponovo postavite [memorijske module](#).
- 9 Ponovno postavite [štitnik matične ploče](#).
- 10 Slijedite postupak od koraka 3 do koraka 6 u „[Ponovno postavljanje tvrdog pogona](#)“.
- 11 Ponovno postavite [optički pogon](#).
- 12 Ponovno postavite [stražnji poklopac](#).
- 13 Ponovno postavite [postolje](#).

# Program za postavljanje BIOS-a

---

## Pregled BIOS-a

 **OPREZ:** Ako niste stručni korisnik računala, ne mijenjajte postavke programa za postavljanje BIOS-a. Neke promjene mogu uzrokovati nepravilan rad računala.


 **NAPOMENA:** Prije promjene programa za postavljanje BIOS-a, preporučuje se da zapišete podatke sa zaslona za programa za postavljanje BIOS-a za buduću uporabu.

Koristite program za postavljanje BIOS-a za:

- Dobivanje informacija o hardveru instaliranom na računalo, poput količine RAM-a, veličini tvrdog pogona i tako dalje.
- Promjenu informacija o konfiguraciji sustava.
- Postavite ili promijenite opcije za odabir korisnika, poput korisničke zaporke, vrstu instaliranog tvrdog pogona, omogućite ili onemogućite osnovne uređaje i tako dalje.

## Ulaz u program za postavljanje BIOS-a

- 1 Uključite (ili ponovno pokrenite) računalo.
- 2 Tijekom POST-a, kada se prikaže logotip DELL, pratite na zaslonu kada se pojavi F2 i odmah pritisnite F2.

 **NAPOMENA:** Poruka F2 označava da je tipkovnica inicijalizirana. Ova se poruka može prikazati vrlo brzo, stoga morate pratiti zaslon i odmah pritisnut F2. Ako pritisnete F2 prije nego što se pojavi poruka F2, taj pritisak tipke neće vrijediti. Ako čekate predugo i pojavi se logotip operativnog sustava, nastavite čekati sve dok ne vidite operacijski sustav na radnoj površini. Potom, isključite računalo i pokušajte ponovno.

# Brisanje zaboravljenih zaporki




**UPOZORENJE:** Prije rada na unutrašnjosti računala pročitajte sigurnosne upute koje ste dobili s računalom i slijedite korake u [Prije rada na unutrašnjosti računala](#). Nakon rada na računalu, slijedite upute u [Nakon rada unutar računala](#). Dodatne sigurnosne informacije potražite na početnoj stranici za sukladnost sa zakonskim odredbama na [www.dell.com/regulatory\\_compliance](http://www.dell.com/regulatory_compliance).

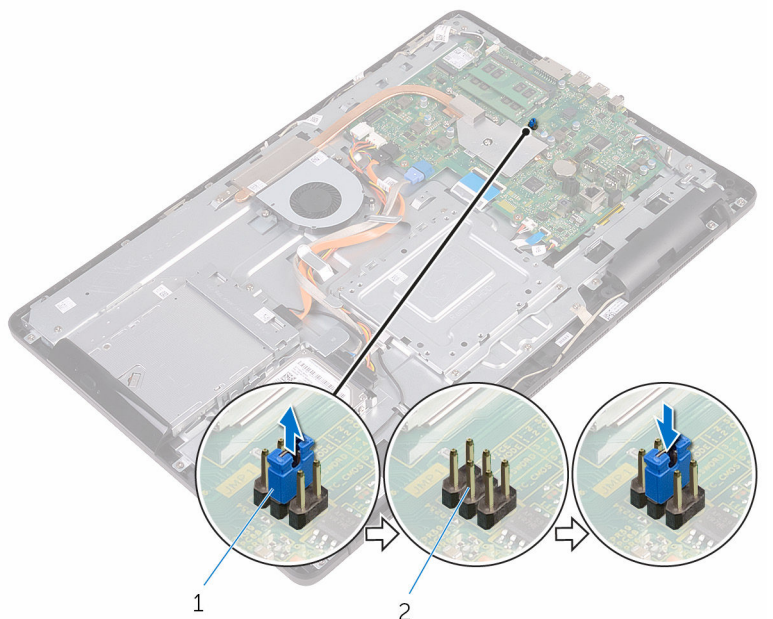
## Predradnje

- 1 Uklonite [postolje](#).
- 2 Uklonite [stražnji poklopac](#).
- 3 Uklonite [štitnik matične ploče](#).

## Postupak

- 1 Pronađite premosnik za resetiranje lozinke (PSWD) na matičnoj ploči.  
 **NAPOMENA:** Za više informacija o lokaciji premosnika pogledajte „[Komponente matične ploče](#)”.
- 2 Uklonite utikač premosnika iz premosnika za zaporku.

- 3 Pričekajte 5 sekunda i potom ponovno postavite utikač premosnika na njegovu originalnu poziciju.



1 utikač premosnika

2 pinovi premosnika zaporke

## Koraci nakon postupka

- 1 Ponovno postavite [štitnik matične ploče](#).
- 2 Ponovno postavite [stražnji poklopac](#).
- 3 Ponovno postavite [postolje](#).

## Poništavanje postavki CMOS-a

**⚠ UPOZORENJE:** Prije rada na unutrašnjosti računala pročitajte sigurnosne upute koje ste dobili s računalom i slijedite korake u [Prije rada na unutrašnjosti računala](#). Nakon rada na računalu, slijedite upute u [Nakon rada unutar računala](#). Dodatne sigurnosne informacije potražite na početnoj stranici za sukladnost sa zakonskim odredbama na [www.dell.com/regulatory\\_compliance](http://www.dell.com/regulatory_compliance).

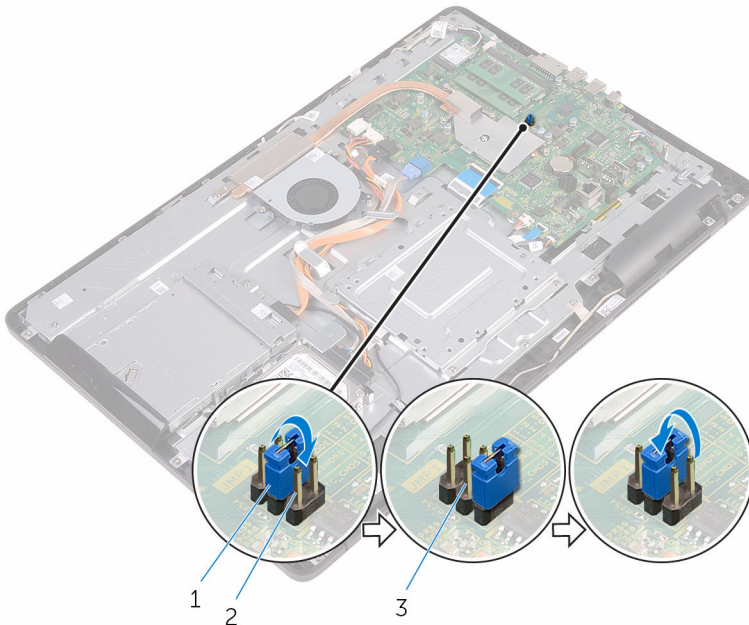


## Preradnje

- 1 Uklonite [postolje](#).
- 2 Uklonite [stražnji poklopac](#).
- 3 Uklonite [štitnik matične ploče](#).

## Postupak

- 1 Pronađite CMOS premosnik za resetiranje (RTCST) na matičnoj ploči.
- 2 Uklonite utikač premosnika iz zadanih pinova za premosnik i spojite ga na pinove CMOS premosnika.
- 3 Pričekajte 5 sekunda i potom ponovno postavite utikač premosnika na njegovu originalnu poziciju.



- 1 utikač premosnika
- 2 Pinovi CMOS premosnika
- 3 pinovi premosnika zaporke

## Koraci nakon postupka


- 1 Ponovno postavite [štitnik matične ploče](#).
- 2 Ponovno postavite [stražnji poklopac](#).
- 3 Ponovno postavite [postolje](#).



# Ažuriranje BIOS-a Flash postupkom

---

Možda budete trebali ažurirati BIOS kada je ažuriranje dostupno ili nakon zamijene matične ploče. za ažuriranje BIOS-a:

- 1 Uključite računalo.
- 2 Idite na [www.dell.com/support](http://www.dell.com/support).
- 3 Kliknite na **Podrška proizvodu**, upišite servisnu oznaku računala i kliknite **Pošalji**.  
 **NAPOMENA:** Ako nemate servisnu oznaku, koristite funkciju automatskog otkrivanja ili ručno pretražite za svoj model računala.
- 4 Kliknite ili dotaknite **Upravljački programi i preuzimanja** → **Pronađi ih sam**.
- 5 Odaberite operacijski sustav koji je instaliran na vašem računalu.
- 6 Pomaknite se prema dolje i proširite **BIOS**.
- 7 Kliknite **Preuzmi** za preuzimanje najnovije verzije BIOS-a za vaše računalo.
- 8 Po završetku preuzimanja, navigirajte do mape gdje ste spremili datoteku za ažuriranje BIOS-a.
- 9 Dva puta kliknite ikonu datoteke za ažuriranje BIOS-a i slijedite upute na zaslonu.

# Svjetla dijagnostike sustava

**Svjetla statusa napajanja:** Označavaju status napajanja.

**Puno žuto** – Računalo ne može podignuti operacijski sustav. Ovo označava da je napajanje ili drugi uređaj u računalu u kvaru.

**Treperi žuto** – Računalo ne može podignuti operacijski sustav. Ovo označava da je napajanje u redu no drugi uređaj u računalu je u kvaru ili nepravilno instaliran.



**NAPOMENA:** Pogledajte uzorke svjetla kako biste odredili uređaj koji je u kvaru.

**Isključeno** – Računalo je isključeno ili u stanju hibernacije.

Svjetla napajanja trepere žuto zajedno sa šiframa zvučnih signala označavaju kvarove.

Na primjer, svjetlo status napajanja treperi žuto dva puta pa slijedi pauza, potom treperi tri puta pa pauza. Ovaj uzorak 3,3 se nastavlja sve dok se računalo ne isključi označavajući da slika vraćanja nije pronađena.

Sljedeća tablica prikazuje različite uzorke svjetla i što označavaju:

Uzorak svjetla	Opis problema
1	Matična ploča: kvar BIOS-a i ROM-a
2	Memorija ili RAM nije pronađen
3	Pogreška matične ploče ili seta čipova
3,3	Slika za vraćanje nije pronađena
3,4	Slika za vraćanje je pronađena ali nije valjana
4	Kvar memorije ili RAM-a
5	Pogreška baterije CMOS-a
6	Kvar video kartice ili čipa
7	Kvar CPU-a
8	Kvar LCD-a

Računalo tijekom pokretanja može emitirati nekoliko zvučnih signala ako zaslon ne može prikazati pogreške ili probleme. Ponavljajući kodovi pogrešaka pomažu korisniku riješiti probleme s računalom.



**Svjetlo statusa kamere:** Označavaju da li se koristi kamera.

- Puno bijelo — kamera se koristi.
- Isključeno — kamera se ne koristi.



# Dobivanje pomoći i kontaktiranje tvrtke Dell

---

## Izvori za samopomoć

Informacije i pomoć o Dell proizvodima i uslugama korištenjem ovih mrežnih izvora za samopomoć:

Informacije o Dell proizvodima i uslugama [www.dell.com](http://www.dell.com)

Windows 8.1 i Windows 10

aplikaciju Dell pomoć i podrška



Windows 10

Aplikacija Početak



Windows 8.1

Aplikacija Pomoć + savjeti



Pristup pomoći u Windows 8, Windows 8.1 i Windows 10

U Windows tražilici upišite `Help and Support` i pritisnite `Enter`.

Pristup pomoći u Windows 7

Kliknite **Start** → **Pomoć i podrška**.

Pomoć na mreži za operacijski sustav

[www.dell.com/support/windows](http://www.dell.com/support/windows)

[www.dell.com/support/linux](http://www.dell.com/support/linux)

[www.dell.com/support](http://www.dell.com/support)

Informacije o rješavanju problema, korisničke priručnike, upute za postavljanje, specifikacije o proizvodu, blogovi s tehničkom pomoći, upravljački programi, ažuriranja softvera itd.



Saznajte o svom operacijskom sustavu, postavljanju i korištenju računala, izradi sigurnosne kopije, dijagnostikama itd.

Pogledajte *Ja i moj Dell* na [www.dell.com/support/manuals](http://www.dell.com/support/manuals).

## Kontaktiranje tvrtke Dell

Za kontaktiranje tvrtke Dell radi prodaje, tehničke podrške ili problema s korisničkom uslugom, pogledajte [www.dell.com/contactdell](http://www.dell.com/contactdell).



**NAPOMENA:** Dostupnost ovisi o državi i proizvodu, tako da neke usluge možda neće biti dostupne u vašoj zemlji.



**NAPOMENA:** Ako nemate aktivnu vezu s internetom, podatke za kontakt možete naći na računu kojeg ste dobili prilikom kupnje proizvoda, otpremnici, računu ili katalogu proizvoda tvrtke Dell.